

中 華 民 國 108 年 度 4-0501488

臺北市總預算

臺北市政府教育局主管

臺北市地方教育發展基金

臺北市中正區螢橋國民小學附屬單位預算之分預算

(特 別 收 入 基 金)

臺北市中正區螢橋國民小學編

# 臺北市地方教育發展基金－臺北市中正區螢橋國民小學

## 目 次

中華民國108年度

|                            |            |
|----------------------------|------------|
| 一、財務摘要 .....               | 第 1 頁      |
| 二、業務計畫及預算概要 .....          | 第 3 -9 頁   |
| 三、預算主要表                    |            |
| (一) 基金來源、用途及餘絀預計表 .....    | 第 11 頁     |
| (二) 現金流量預計表 .....          | 第 12 頁     |
| 四、預算明細表                    |            |
| (一) 基金來源－服務收入明細表 .....     | 第 13 頁     |
| (二) 基金來源－財產處分收入明細表 .....   | 第 14 頁     |
| (三) 基金來源－其他財產收入明細表 .....   | 第 15 頁     |
| (四) 基金來源－公庫撥款收入明細表 .....   | 第 16 頁     |
| (五) 基金來源－學雜費收入明細表 .....    | 第 17 頁     |
| (六) 基金來源－受贈收入明細表 .....     | 第 18 頁     |
| (七) 基金來源－雜項收入明細表 .....     | 第 19 頁     |
| (八) 基金用途－國民教育計畫明細表 .....   | 第 20 -28 頁 |
| (九) 基金用途－學前教育計畫明細表 .....   | 第 29 -31 頁 |
| (十) 基金用途－一般行政管理計畫明細表 ..... | 第 32 -34 頁 |
| (十一) 基金用途－建築及設備計畫明細表 ..... | 第 35 -36 頁 |
| 五、預算參考表                    |            |
| (一) 預計平衡表 .....            | 第 37 頁     |
| (二) 各項費用彙計表 .....          | 第 38 -43 頁 |
| (三) 員工人數彙計表 .....          | 第 44 頁     |
| (四) 用人費用彙計表 .....          | 第 46 -49 頁 |
| (五) 聘用及約僱人員明細表 .....       | 第 50 -51 頁 |

臺北市地方教育發展基金－臺北市中正區螢橋國民小學

目 次

中華民國108年度

|                         |        |
|-------------------------|--------|
| (六) 單位（或計畫）成本分析表 .....  | 第 52 頁 |
| (七) 5 年來主要業務計畫分析表 ..... | 第 53 頁 |
| (八) 資本資產及長期負債明細表 .....  | 第 54 頁 |

臺北市地方教育發展基金－臺北市中正區螢橋國民小學

財務摘要

中華民國108年度

單位：新臺幣千元

| 項 目  | 本 年 度   | 上 年 度   | 比較增減數   | %      |
|--|---------|---------|---------|--------|
| 經營成績：  |         |         |         |        |
| 基金來源   | 135,454 | 142,567 | -7,113  | -4.99  |
| 基金用途   | 148,017 | 148,396 | -379    | -0.26  |
| 賸餘(短絀)                                       | -12,563 | -5,829  | -6,734  | --     |
| 餘絀情形：  |         |         |         |        |
| 基金餘額   | 5,437   | 18,000  | -12,563 | -69.79 |
| 現金流量(註)：                                     |         |         |         |        |
| 現金及約當現金之淨增(減)                                | -12,563 | -5,829  | -6,734  | --     |
| 附註：現金流量係採現金及約當現金基礎，包括現金及自投資日起3個月內到期或清償之債權證券。 |         |         |         |        |

本 頁 空 白

# 業務計畫及預算概要

# 臺北市地方教育發展基金－臺北市中正區螢橋國民小學

## 業務計畫及預算概要

中華民國 108 年度

### 壹、基金概況

#### 一、設立宗旨及願景：

- (一) 本校遵照憲法第 158 條及 160 條規定，教育文化應發展國民之民族精神、自治精神，國民道德與健全體格、科學及生活智能，以培養學童七大學習領域及十大基本能力。
- (二) 本校自 91 年度起依教育經費編列與管理法第 13 條規定設置「臺北市地方教育發展基金」，以促進教育健全發展，提昇教育經費運用績效。

#### 二、施政重點：

- (一) 開啟多元智慧：尊重每個學生獨特的個性，以多元智慧的觀點協助他找到生命的亮點，肯定天生我才必有用，能知於學，樂於學。
- (二) 培養生活能力：因應新世紀知識社會的到來，培養學生帶得走的能力，諸如人際溝通能力、資訊能力、終身學習能力、生涯規畫能力、問題解決能力等。
- (三) 蘊育人文情懷：在溫馨開放的校園文化中，孕育人文情懷，學會尊重、包容；建構生命的價值、完成人性的開展。
- (四) 建置溫馨民主的校園文化：
  - 1. 以參與式管理、落實行政、教師會、家長會三者的良性互動。
  - 2. 以學生第一，教學優先的觀念提昇行政服務效率。
  - 3. 放下威權心態，開啟校園民主之風氣。
- (五) 推動適性教學：
  - 1. 運用小班優勢，採多元化、活潑化的教學及評量。
  - 2. 運用校內外資源，加強多元學習能力。
  - 3. 關懷相對弱勢學生之教學及輔導。
  - 4. 發展資訊教育，充實學生電腦運用之知能，並提昇教師運用電腦教學之能力。
- (六) 辦理發展性的訓輔活動：
  - 1. 辦理各項活動、競賽及展演。
  - 2. 推動校內外學習服務。
  - 3. 發展績優社團及校隊，如游泳隊、扯鈴隊、圍棋隊、籃球隊、桌球隊等。

# 臺北市地方教育發展基金－臺北市中正區螢橋國民小學

## 業務計畫及預算概要

中華民國 108 年度

4.加強新興領域教育的辦理，並融入各科教學以收成效。

### 三、組織概況（另附組織系統圖）：

本校設置校長 1 人，綜理全校校務，下設教務處、學生事務處、總務處、輔導室、會計室、人事室及幼兒園等單位。

內部分層業務如下：

（一）教務處：秉承校長之命，辦理全校教務事項。

1.教學組：掌理課程編排、課業考查、學藝競賽、教學研究、教師進修、差假教師調代課及缺補課之查核等事項。

2.註冊組：掌理註冊、編班、轉學、學籍保管、各項獎助學金補助及成績考查等有關學籍事項。

3.資訊組：掌理電腦設備及區域網路之管理、保管等事項。

（二）學生事務處：秉承校長之命，辦理全校學生事務事項。

1.訓育組：掌理訓育計畫之擬定及辦理各類訓育等活動。

2.體育組：掌理學生體育活動、體格鍛鍊等事項。

3.衛生組：掌理健康檢查，個人及環境衛生檢查、保健等事項

（三）總務處：秉承校長之命，辦理全校總務事項。

1.事務組：掌理校舍、校具、財產、物品採購保管、工程發包、監工及驗收。

2.出納組：掌理現金、零用金、票據、契約之保管等收支事項，辦理員工薪津發放及各項扣繳單據證明等。

（四）輔導室：秉承校長之命，視學生身心狀況及需求提供發展性輔導，介入性輔導或處理性輔導，並掌理學生輔導與諮商，實施適性生涯輔導等事項。

特教組：擬訂特殊教育計畫章則、親師輔導諮詢、特教班甄選鑑別、實施各項診斷測驗、特教兒童追蹤輔導等事項。

（五）會計室：秉承上級主計機關之監督與指導，並受校長之指揮，依法辦理歲計、會計、統計等事項。

（六）人事室：秉承上級人事機關之監督與指導，並受校長之指揮，依法辦理人事管理查核等事項。

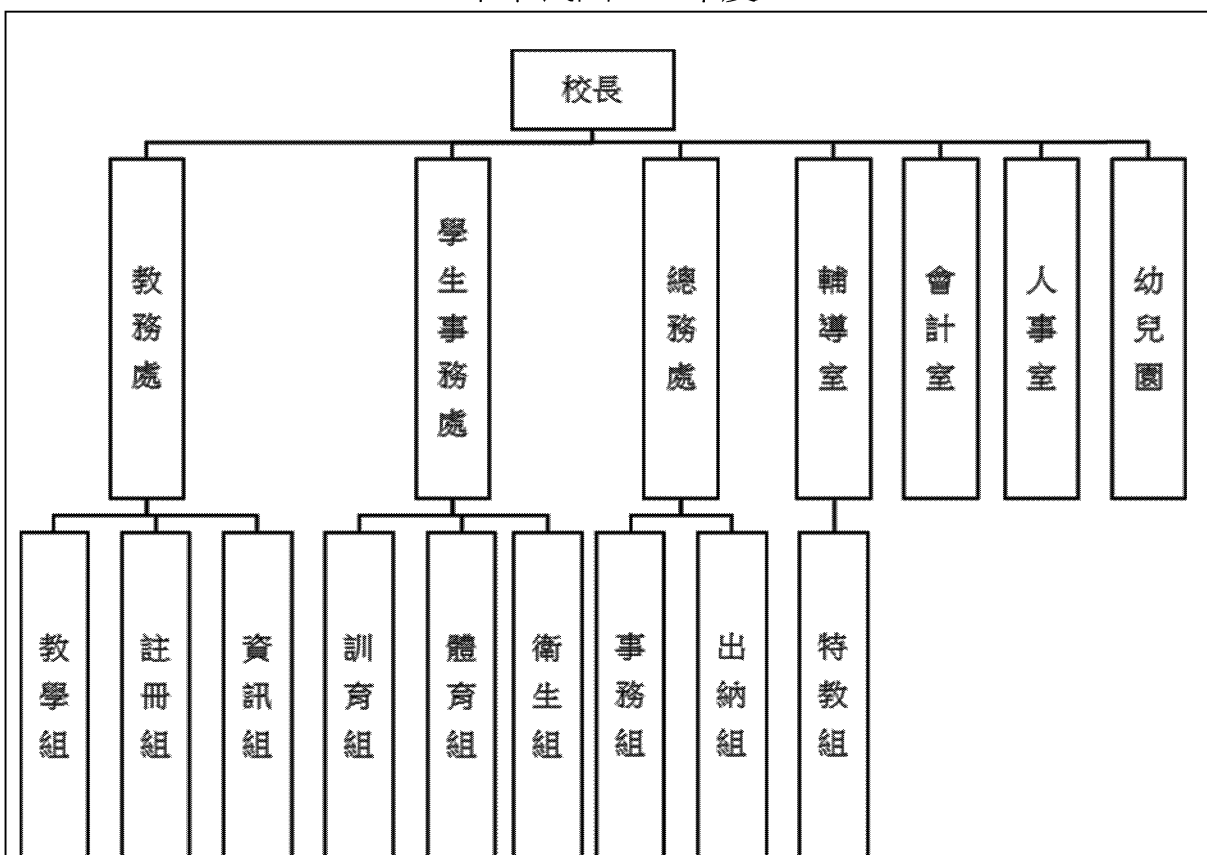
（七）幼兒園：秉承校長之命，綜理園務、規劃幼兒教學、保育、環境與各項措施。



# 臺北市地方教育發展基金－臺北市中正區螢橋國民小學

## 業務計畫及預算概要

中華民國 108 年度



### 四、基金歸類及屬性：

本校地方教育發展基金依據教育經費編列與管理法第 13 條規定設置，本基金為預算法第 4 條第 1 項第 2 款第 5 目所定之特別收入基金，以本府教育局為管理機關。

### 貳、業務計畫

本年度業務計畫重點與預算配合情形及預期績效，詳列如下：

單位：新臺幣千元

| 業務計畫名稱 | 計畫重點內容                | 預算數     | 預 期 績 效  |
|--------|-----------------------|---------|--|
| 國民教育計畫 | 辦理各項教學、學生事務、圖書及輔導等業務。 | 111,207 | 1.新購教具、樂器及圖書等各科教學設備。<br>2.革新教學方法，提高教學效能。<br>3.辦理教師甄選、指定活動等項目以鍛鍊學童強健的身體，增進學童各項生活智能。 |

## 臺北市地方教育發展基金－臺北市中正區螢橋國民小學

### 業務計畫及預算概要

中華民國 108 年度

|          |                       |        |  |
|----------|-----------------------|--------|--|
| 學前教育計畫   | 辦理各項教學、學生事務、圖書及輔導等業務。 | 14,894 | 1.新購教具、樂器及圖書等各科教學設備。<br>2.革新教學方法，提高教學效能<br>3.辦理幼兒園各項活動以鍛鍊幼兒強健的身體，增進幼兒各項生活智能。 |
| 一般行政管理計畫 | 綜理學校總務、人事、會計等業務。      | 15,104 | 配合校務推動行政處室支援工作，進而增進校務運作。   |
| 建築及設備計畫  | 購置教學所需教學設備等及改善教學環境。   | 6,812  | 辦理各學科因應教學課程需要購置教學設備，另辦理中央廚房設施設備整修工程、西棟鋁門窗改善工程，以改善教學環境，增進教學效能，並提高行政效率。        |

#### 參、預算概要

##### 一、基金來源及用途之預計：

###### (一) 本年度基金來源：

服務收入 30 萬 2 千元、財產處分收入 1 萬 5 千元、其他財產收入 155 萬 3 千元、公庫撥款收入 1 億 3,037 萬 2 千元、學雜費收入 282 萬 7 千元、受贈收入 1 萬元、雜項收入 37 萬元 5 千元，本年度基金來源 1 億 3,545 萬 4 千元，較上年度預算數 1 億 4,256 萬 7 千元，減少 711 萬 3 千元，約 4.99%，主要係公庫撥款收入減編所致。

###### (二) 本年度基金用途：

國民教育計畫 1 億 1,120 萬 7 千元，學前教育計畫 1,489 萬 4 千元，一般行政管理計畫 1,510 萬 4 千元，建築及設備計畫 681 萬 2 千元，本年度基金用途 1 億 4,801 萬 7 千元，較上年度預算數 1 億 4,839 萬 6 千元，減少 37 萬 9 千元，約 0.26%，主要係減編工程費用所致。

##### 二、基金餘絀之預計：

本年度基金來源及用途相抵後，差短 1,256 萬 3 千元，較上年度預算數差短 582 萬 9 千元，增加 673 萬 4 千元，約 115.53%，將移用以前基金餘額 1,256 萬 3 千元支應。

# 臺北市地方教育發展基金－臺北市中正區螢橋國民小學

## 業務計畫及預算概要

中華民國 108 年度

### 三、現金流量之預計：

本年度業務活動淨現金流出 1,256 萬 3 千元。

### 四、補辦預算事項：詳補辦預算明細表

#### (一) 購建固定資產 51 萬 4 千元

1. 106 年度教育部補助充實健康中心設備經費 8 千元，學校自籌 1 萬 2 千元，所需經費擬由本校其他準備金支應，共計 2 萬元。
2. 106 年度為游泳池之清潔與安全，確實需要辦理新購，且具急迫及必要性，所需經費擬由本校其他準備金支應 3 萬 7 千元。
3. 107 年度教育部補助體育教學設備與器材經費 4 萬 6 千元。
4. 107 年度本校警衛室監視器主機老舊故障，為維護校園安全，確實需要汰舊換新，且具急迫及必要性，所需經費擬由本校其他準備金支應 9 萬 9 千元。
5. 107 年度教育部補助國中小午餐廚房計畫 21 萬 8 千元，學校自籌 9 萬 4 千元，所需經費擬由教育局學校設施改善準備，補助 106 年國中小午餐廚房計畫，內屬設備部分移列固定資產，共計 31 萬 2 千元。

### 肆、年度關鍵績效指標：

| 關鍵策略目標 | 關鍵績效指標   | 衡量標準                               | 年度目標值 |
|--------|----------|------------------------------------|-------|
| 推動全民運動 | 學生體適能通過率 | 通過檢測學生數<br>/全校學生數<br>x100%<br>單位：% | 70%   |

### 伍、前年度及上年度已過期間實施狀況及成果概述：

#### 一、前（106）年度決算結果及績效達成情形：

##### (一) 前年度決算結果：

1. 基金來源：決算數 1 億 4,460 萬 7 千元，較預算數 1 億 4,036 萬 7 千元，計增加 424 萬元，約 3.02%，主要係因教育部補助收入增加所致。

# 臺北市地方教育發展基金－臺北市中正區螢橋國民小學

## 業務計畫及預算概要

中華民國 108 年度

2. 基金用途：決算數 1 億 3,892 萬 3 千元，較預算數 1 億 4,657 萬元，計減少 764 萬 8 千元，約 5.22%，主要係因人事費用節餘等所致。

(三) 前年度績效達成情形分析：

| 年度績效目標 | 衡量指標     | 年度目標值 | 績效衡量暨達成情形分析  |
|--------|----------|-------|--|
| 推動全民運動 | 學生體適能通過率 | 70%   | 通過檢測學生數 140 人占 4 至 6 年級學生數 215 人，比率為 65.12%，達原訂目標值之 93%。 |

二、上（107）年度已過期間預算執行情形及績效達成情形：

(一) 上年度預算截至 107 年 5 月 31 日止執行情形：

1. 基金來源：實際執行數 6,472 萬 3 千元，較預算分配數 6,419 萬 4 千元，計增加 52 萬 9 千元，約 0.82%，主要係因學雜費收入增加所致。
2. 基金用途：實際執行數 6,492 萬 3 千元，較預算分配數 7,002 萬 3 千元，計減少 510 萬元，約 7.28%，主要係因人事費覈實支付所致。

(二) 上（107）年度績效達成情形分析：

| 年度績效目標 | 衡量指標     | 年度目標值 | 績效衡量暨達成情形分析  |
|--------|----------|-------|--|
| 推動全民運動 | 學生體適能通過率 | 70%   | 通過檢測學生數 151 人占 4 至 6 年級學生數 223 人，比率為 67.71%，達原訂目標值之 97%。 |

陸、其他：無

# 臺北市地方教育發展基金－臺北市中正區螢橋國民小學

## 補辦預算明細表

中華民國108年度

單位：新臺幣元

| 項 目            | 金額      | 辦理<br>年度 | 說 明   |
|----------------|---------|----------|---|
| 合計             | 513,871 |          |   |
| 購建固定資產         | 513,871 |          |   |
| 購置機械及設備        | 36,771  | 106      |   |
| 高壓清洗機          | 36,771  |          | 為游泳池之清潔與安全，確實需要辦理新購，且具急迫及必要性，所需經費擬由本校其他準備金支應。   |
| 購置雜項設備         | 20,000  | 106      |   |
| 攜帶式氧氣組         | 20,000  |          | 教育部補助充實健康中心設備經費7,800元，學校自籌12,200元，所需經費擬由本校其他準備金支應。                                      |
| 購置機械及設備        | 31,000  | 107      |   |
| 加藥機            | 14,500  |          | 教育局學校設施改善準備，補助106年國中小午餐廚房計畫經費計畫，內屬設備部分移列固定資產。   |
| 軟水機            | 16,500  |          | 教育局學校設施改善準備，補助106年國中小午餐廚房計畫經費計畫，內屬設備部分移列固定資產。   |
| 購置交通及運輸設備      | 98,800  | 107      |   |
| 監視器主機(含4T監控硬碟) | 98,800  |          | 本校警衛室監視器主機老舊故障，為維護校園安全，確實需要汰舊換新，且具急迫及必要性，所需經費擬由本校其他準備金支應。                               |
| 購置雜項設備         | 327,300 | 107      |   |
| 一對一分離式冷氣機4.1KW | 50,000  |          | 教育局學校設施改善準備，補助106年國中小午餐廚房計畫經費計畫，內屬設備部分移列固定資產。   |
| 鍋爐             | 231,000 |          | 教育部補助106年國中小午餐廚房計畫218,400元，學校自籌12,600元，所需經費擬由教育局學校設施改善準備，補助106年國中小午餐廚房計畫，內屬設備部分移列固定資產。。 |
| 懸吊訓練組          | 46,300  |          | 教育部補助體育教學設備與器材經費。   |

備註：各管理機關(構)依預算法第88條規定補辦預算，應確係不及編入年度預算，且因經營環境發生重大變遷或正常業務(含執行中央補助款項目)之確實需要，並經主管機關核轉本府核准先行辦理者；不具急迫性之事項，仍應儘可能納入預算辦理。

本 頁 空 白

# 預算主要表

# 臺北市地方教育發展基金－臺北市中正區螢橋國民小學

## 基金來源、用途及餘絀預計表

中華民國108年度

單位：新臺幣千元

| 前年度決算數  | 項 目      | 本年度預算數  | 上年度預算數  | 比較增減（－） |
|---------|----------|---------|---------|---------|
| 144,607 | 基金來源     | 135,454 | 142,567 | -7,113  |
| 234     | 勞務收入     | 302     | 298     | 4       |
| 234     | 服務收入     | 302     | 298     | 4       |
| 1,963   | 財產收入     | 1,568   | 1,984   | -416    |
| 15      | 財產處分收入   | 15      | 15      |         |
| 1,949   | 其他財產收入   | 1,553   | 1,969   | -416    |
| 138,570 | 政府撥入收入   | 130,372 | 136,633 | -6,261  |
| 137,686 | 公庫撥款收入   | 130,372 | 136,633 | -6,261  |
| 885     | 政府其他撥入收入 |         |         |         |
| 2,464   | 教學收入     | 2,827   | 2,827   |         |
| 2,464   | 學雜費收入    | 2,827   | 2,827   |         |
| 1,376   | 其他收入     | 385     | 825     | -440    |
| 1,000   | 受贈收入     | 10      |         | 10      |
| 376     | 雜項收入     | 375     | 825     | -450    |
| 138,923 | 基金用途     | 148,017 | 148,396 | -379    |
| 104,931 | 國民教育計畫   | 111,207 | 107,644 | 3,563   |
| 14,049  | 學前教育計畫   | 14,894  | 14,758  | 136     |
| 12,973  | 一般行政管理計畫 | 15,104  | 15,478  | -374    |
| 6,969   | 建築及設備計畫  | 6,812   | 10,516  | -3,704  |
| 5,685   | 本期賸餘(短絀) | -12,563 | -5,829  | -6,734  |
| 18,143  | 期初基金餘額   | 18,000  | 11,940  | 6,060   |
| 23,828  | 期末基金餘額   | 5,437   | 6,111   | -674    |

註：前年度決算數及上年度預算數細數之和與總數或略有出入，係四捨五入關係，以下各表同。



## 臺北市地方教育發展基金－臺北市中正區螢橋國民小學

## 現金流量預計表

中華民國108年度

單位：新臺幣千元

| 項              | 目              | 本<br>預 | 年<br>算 | 度<br>數  | 說 | 明 |
|----------------|----------------|--------|--------|---------|---|---|
| 業務活動之現金流量      |                |        |        |         |   |   |
|                | 本期賸餘(短絀)       |        |        | -12,563 |   |   |
|                | 業務活動之淨現金流入(流出) |        |        | -12,563 |   |   |
| 其他活動之現金流量      |                |        |        |         |   |   |
|                | 其他活動之淨現金流入(流出) |        |        |         |   |   |
| 現金及約當現金之淨增(淨減) |                |        |        | -12,563 |   |   |
| 期初現金及約當現金      |                |        |        | 21,557  |   |   |
| 期末現金及約當現金      |                |        |        | 8,994   |   |   |

註：本表係採現金及約當現金基礎，包括現金及自投資日起3個月內到期或清償之債權證券。

# 預算明細表



## 臺北市地方教育發展基金－臺北市中正區螢橋國民小學

## 基金來源－財產處分收入明細表

中華民國108年度

單位：新臺幣元

[illegible]





## 臺北市地方教育發展基金－臺北市中正區螢橋國民小學

## 基金來源－學雜費收入明細表

中華民國108年度

單位：新臺幣元

| 科 目   | 單位   | 本 年 度 預 算 數 |       |           | 說 明                       |
|-------|------|-------------|-------|-----------|---------------------------|
|       |      | 數量<br>業務量   | 利(費)率 | 金 額       |                           |
| 合計    |      |             |       | 2,827,000 |                           |
| 學雜費收入 |      |             |       | 2,827,000 | 較上年度預算數2,826,530元，增加470元。 |
|       | 人、學期 | 5x2         | 5,150 | 51,500    | 幼兒園半日班學費收入預估學生5人。         |
|       | 人、學期 | 138x2       | 7,000 | 1,932,000 | 幼兒園全日班學費收入預估學生138人。       |
|       | 人、學期 | 138x2       | 2,955 | 815,580   | 幼兒園全日班雜費收入預估學生138人。       |
|       | 人、學期 | 5x2         | 2,745 | 27,450    | 幼兒園半日班雜費收入預估學生5人。         |
|       | 年    | 1           | 470   | 470       | 配合預算編列至千元，增列進位數470元。      |

臺北市地方教育發展基金－臺北市中正區螢橋國民小學

基金來源－受贈收入明細表

中華民國108年度

單位：新臺幣元

| 科 目  | 單位 | 本 年 度 預 算 數 |        |        | 說 明                   |
|------|----|-------------|--------|--------|-----------------------|
|      |    | 數量<br>業務量   | 利(費)率  | 金 額    |                       |
| 合計   |    |             |        | 10,000 |                       |
| 受贈收入 | 年  | 1           | 10,000 | 10,000 | 較上年度預算數150元，增加9,850元。 |
|      |    |             |        | 10,000 | 教育儲蓄專戶捐款收入。           |



## 臺北市地方教育發展基金－臺北市中正區螢橋國民小學

### 基金來源－雜項收入明細表

中華民國108年度

單位：新臺幣元

| 科 目  | 單位 | 本 年 度 預 算 數 |         |         | 說 明                         |
|------|----|-------------|---------|---------|-----------------------------|
|      |    | 數量<br>業務量   | 利(費)率   | 金 額     |                             |
| 合計   |    |             |         | 375,000 |                             |
| 雜項收入 |    |             |         | 375,000 | 較上年度預算數824,617元，減少449,617元。 |
|      | 年  | 1           | 375,000 | 375,000 | 招標圖說費、廠商違約金收入、數位學生證等雜項收入。   |

臺北市地方教育發展基金－臺北市中正區螢橋國民小學

基金用途－國民教育計畫明細表

中華民國108年度

單位：新臺幣元

| 前年度<br>決算數  | 上年度<br>預算數  | 科 目       | 本 年 度<br>預 算 數 | 說 明  |
|-------------|-------------|-----------|----------------|--|
| 104,931,129 | 107,643,865 | 合計        | 111,207,000    |  |
| 97,793,463  | 97,914,265  | 用人費用      | 100,829,000    |  |
| 33,388,574  | 30,984,000  | 正式員額薪資    | 33,828,000     | 較上年度預算數30,984,000元，增加2,844,000元。                                   |
| 33,388,574  | 30,984,000  | 職員薪金      | 33,828,000     |  |
|             |             |           | 30,348,000     | 教職員39人薪金(詳用人費用彙計表)(含教育部補助導師費240,000元)。                             |
|             |             |           | 3,480,000      | 教職員4人薪金(詳用人費用彙計表)(含教育部補助導師費24,000元)。                               |
| 1,088,580   | 841,616     | 聘僱及兼職人員薪資 | 853,712        | 較上年度預算數841,616元，增加12,096元。   |
| 406,896     | 406,896     | 約僱職員薪金    | 418,992        |  |
|             |             |           | 418,992        | 約僱充實行政人力1人薪金(詳聘用及約僱人員明細表)(教育部補助款)。                                 |
| 681,684     | 434,720     | 兼職人員酬金    | 434,720        |  |
|             |             |           | 343,200        | 教師代課鐘點費，本校編制教師總人數53人，按9分之1計，編列6人，每人220節，總節數6人*220節= 1,320節，每節260元。 |
|             |             |           | 8,320          | 補助調整授課鐘點費之外聘教師勞、健保及勞退費用(教育部補助款)。                                   |
|             |             |           | 83,200         | 補助調整授課特教教師鐘點費(教育部補助款)。   |
| 326,504     | 427,931     | 超時工作報酬    | 427,931        | 較上年度預算數427,931元，無增減。   |
| 326,504     | 427,931     | 加班費       | 427,931        |  |
|             |             |           | 411,466        | 不休假出勤加班費。  |
|             |             |           | 4,070          | 暑期泳訓班工作人員加班費(收支對列)。  |
|             |             |           | 12,395         | 場地開放工作人員加班費(收支對列)。   |
| 7,466,563   | 8,669,360   | 獎金        | 9,381,872      | 較上年度預算數8,669,360元，增加712,512元。                                      |
| 3,089,700   | 4,745,500   | 考績獎金      | 5,101,000      |  |
|             |             |           | 4,781,500      | 依考績法規定核發之獎金。   |
|             |             |           | 319,500        | 依考績法規定核發之獎金。   |
| 4,376,863   | 3,923,860   | 年終獎金      | 4,280,872      |  |
|             |             |           | 3,793,500      | 依規定於年節加發之獎金。   |
|             |             |           | 435,000        | 依規定於年節加發之獎金。   |
|             |             |           | 52,372         | 約僱充實行政人力依規定於年節加發之獎金。   |

# 臺北市地方教育發展基金－臺北市中正區螢橋國民小學

## 基金用途－國民教育計畫明細表

中華民國108年度

單位：新臺幣元

| 前年度<br>決算數 | 上年度<br>預算數 | 科 目      | 本 年 度<br>預 算 數 | 說 明   |
|------------|------------|----------|----------------|---|
| 50,720,881 | 52,551,494 | 退休及卹償金   | 51,831,776     | 金(教育部補助款)。<br>較上年度預算數52,551,494元，減少719,718元。  |
| 49,579,749 | 50,046,900 | 職員退休及離職金 | 51,164,376     |   |
|            |            |          | 2,583,360      | 提撥退撫基金。   |
|            |            |          | 308,880        | 提撥退撫基金。   |
|            |            |          | 48,256,920     | 退休人員月退休金，111人x@35,310元x12月=47,032,920元；退休遺族月撫慰金，6人x@17,000元x12月=1,224,000元；合計48,256,920元。 |
|            |            |          | 15,216         | 約僱充實行政人力提撥離職儲金(教育部補助款)。   |
| 1,141,132  | 2,504,594  | 工員退休及離職金 | 667,400        |   |
|            |            |          | 667,400        | 職工1人退休一次退休金（新增）。  |
| 4,802,361  | 4,439,864  | 福利費      | 4,505,709      | 較上年度預算數4,439,864元，增加65,845元。  |
| 3,474,801  | 2,780,460  | 分擔員工保險費  | 2,885,736      |   |
|            |            |          | 2,554,716      | 分擔公保、勞保、健保費。  |
|            |            |          | 297,600        | 分擔公保、勞保、健保費。  |
|            |            |          | 33,420         | 約僱充實行政人力分擔勞保、健保費(教育部補助款)。   |
| 124,000    | 167,500    | 傷病醫藥費    | 167,500        |   |
|            |            |          | 80,000         | 健康檢查補助費，5人* 16,000元。  |
|            |            |          | 87,500         | 健康檢查補助費，25人* 3,500元。  |
| 328,622    | 504,000    | 員工通勤交通費  | 516,600        |   |
|            |            |          | 25,200         | 教師上下班交通費，4人*10月* 1段630元。  |
|            |            |          | 441,000        | 教師上下班交通費，35人*10月* 2段1,260元。   |
|            |            |          | 50,400         | 教師上下班交通費，4人*10月* 2段1,260元。  |
| 874,938    | 987,904    | 其他福利費    | 935,873        |   |
|            |            |          | 176,000        | 休假旅遊補助費。  |
|            |            |          | 36,000         | 退休人員三節慰問金，6人* 6000元。  |
|            |            |          | 125,420        | 結婚補助（31,355元*2月*2人）。  |
|            |            |          | 233,453        | 子女教育補助費。  |

# 臺北市地方教育發展基金－臺北市中正區螢橋國民小學

## 基金用途－國民教育計畫明細表

中華民國108年度

單位：新臺幣元

| 前年度<br>決算數 | 上年度<br>預算數 | 科 目      | 本 年 度<br>預 算 數 | 說 明                              |
|------------|------------|----------|----------------|----------------------------------|
|            |            |          | 365,000        | 喪葬補助，36,500元*5月*2人。              |
| 4,892,673  | 6,325,334  | 服務費用     | 6,225,000      |                                  |
| 1,754,202  | 2,680,513  | 水電費      | 2,367,621      | 較上年度預算數2,680,513元，減少312,892元。    |
| 1,152,162  | 1,609,321  | 工作場所電費   | 1,382,520      |                                  |
|            |            |          | 1,167,520      | 班級電費。                            |
|            |            |          | 50,000         | 游泳池水電清潔維護費。                      |
|            |            |          | 40,000         | 暑期泳訓班電費補助(收支對列)。                 |
|            |            |          | 125,000        | 開放停車場電費(收支對列)。                   |
| 364,476    | 531,192    | 工作場所水費   | 445,101        |                                  |
|            |            |          | 363,111        | 班級水費。                            |
|            |            |          | 50,000         | 游泳池水電清潔維護費。                      |
|            |            |          | 31,990         | 暑期泳訓班水費補助(收支對列)。                 |
| 237,564    | 540,000    | 氣體費      | 540,000        |                                  |
|            |            |          | 540,000        | 溫水游泳池燃料費。                        |
| 31,928     | 38,440     | 旅運費      | 38,440         | 較上年度預算數38,440元，無增減。              |
| 31,928     | 38,440     | 國內旅費     | 38,440         |                                  |
|            |            |          | 10,540         | 教職員工短程車資。                        |
|            |            |          | 27,900         | 校外教學隨隊人員出差旅費，6人*3天*1,550元。。      |
| 200        |            | 印刷裝訂與廣告費 | 47,500         | 新增項目                             |
| 200        |            | 印刷及裝訂費   | 47,500         |                                  |
|            |            |          | 47,500         | 國小西區運動會秩序冊及相關資料排版、編審、校對、裝訂印刷等費用。 |
| 2,060,446  | 2,359,400  | 修理保養及保固費 | 2,280,100      | 較上年度預算數2,359,400元，減少79,300元。     |
| 1,102,820  | 991,200    | 一般房屋修護費  | 966,400        |                                  |
|            |            |          | 176,400        | 學校校舍及其建築物之修繕(國小21班)(30%)。        |
|            |            |          | 250,000        | 盆栽等(由教育局移列)。                     |
|            |            |          | 400,000        | 場地開放房屋保養維修(收支對列)(新增)。            |
|            |            |          | 140,000        | 停車場修繕(收支對列)。                     |
| 957,626    | 1,368,200  | 機械及設備修護費 | 1,313,700      |                                  |
|            |            |          | 411,600        | 各項教學設備及其他公用器具等之保養修護(國小21班)(70%)。 |

# 臺北市地方教育發展基金－臺北市中正區螢橋國民小學

## 基金用途－國民教育計畫明細表

中華民國108年度

單位：新臺幣元

| 前年度<br>決算數 | 上年度<br>預算數 | 科 目           | 本 年 度<br>預 算 數 | 說 明                                     |
|------------|------------|---------------|----------------|---|
|            |            |               | 18,600         | 電腦設備維護費(電腦專案計畫)。                        |
|            |            |               | 250,000        | 游泳池水電清潔維護費。                             |
|            |            |               | 12,000         | 暑期泳訓班場地維護費(收支對列)。                       |
|            |            |               | 400,000        | 場地開放設備保養維修(收支對列)。                       |
|            |            |               | 200,000        | 停車場設備及器材保養修護(收支對列)。                     |
|            |            |               | 21,500         | 國小西區運動會各項器材維修等費用。                       |
| 5,348      | 10,500     | 保險費           | 10,500         | 較上年度預算數10,500元，無增減。                     |
| 5,348      | 10,500     | 其他保險費         | 10,500         |   |
|            |            |               | 10,500         | 暑期泳訓班學員保險費(收支對列)。                       |
| 671,011    | 779,191    | 一般服務費         | 1,002,739      | 較上年度預算數779,191元，增加223,548元。             |
| 5,130      | 13,932     | 佣金、匯費、經理費及手續費 | 12,636         |   |
|            |            |               | 12,636         | 委託超商代收學雜費手續費，351人*2學期*18元。              |
| 80,000     | 200,000    | 外包費           | 218,605        |   |
|            |            |               | 218,605        | 場地開放環境清潔外包費(收支對列)。                      |
| 516,881    | 485,259    | 計時與計件人員酬金     | 685,498        |   |
|            |            |               | 37,131         | 游泳池救生員年終獎金。29,705元*1.5*10/12=37,131元。   |
|            |            |               | 166,400        | 閩客語教學支援人員鐘點費，13人*1節*40週*320元(由教育局移列)。   |
|            |            |               | 21,632         | 閩客語教學支援人員鐘點費之外聘人員勞、健保及勞退費用(由教育局移列)。     |
|            |            |               | 297,050        | 游泳池救生員薪津，1人*10月*29,705元。                |
|            |            |               | 18,180         | 提撥游泳池救生員勞退準備金，1人*10月*1,818元。            |
|            |            |               | 36,360         | 分擔游泳池救生員勞保及健保費，1人*10月*3,636元。           |
|            |            |               | 7,427          | 暑期泳訓班救生員年終獎金。29,705*1人*2/12月*1.5=7,427元 |
|            |            |               | 24,500         | 暑期泳訓班工讀生薪津，140元*1人*7時*25天(收支對列)。        |
|            |            |               | 7,272          | 分擔暑期泳訓班救生員勞保及健保費，1人*2月*3,636元。          |

臺北市地方教育發展基金－臺北市中正區螢橋國民小學

基金用途－國民教育計畫明細表

中華民國108年度

單位：新臺幣元

| 前年度<br>決算數 | 上年度<br>預算數 | 科 目              | 本 年 度<br>預 算 數 | 說 明                                 |
|------------|------------|------------------|----------------|-------------------------------------|
| 69,000     | 80,000     | 體育活動費            | 3,636          | 提撥暑期泳訓班救生員勞退準備金，1人*2月*1,818元。       |
|            |            |                  | 59,410         | 暑期泳訓班救生員薪津，1人*2月*29,705元。           |
|            |            |                  | 6,500          | 提撥暑期泳訓班工讀生勞退準備金，1人*2月*3,250元(收支對列)。 |
| 369,538    | 457,290    | 專業服務費            | 86,000         | 文康活動費，本校編列教職員36人，每人編列2,000元。        |
|            |            |                  | 78,000         | 文康活動費，本校編列教職員4人，合計4人，每人編列2,000元。    |
|            |            |                  | 8,000          | 較上年度預算數457,290元，增加20,810元。          |
| 177,720    | 241,600    | 講課鐘點、稿費、出席審查及查詢費 | 478,100        | 資優班教材編輯費，1班*12月 x 600元。             |
|            |            |                  | 247,600        | 資源班教材編輯費，1班*12月 x 600元。             |
|            |            |                  | 7,200          | 資優班講師指導鐘點費，6節* 1,200元，由班級業務費移列。     |
| 59,600     | 69,390     | 委託檢驗(定)試驗認證費     | 7,200          | 資源班講師指導鐘點費，6節* 1,200元。由班級業務費移列。     |
|            |            |                  | 14,400         | 性別平等教育外聘教師鐘點費，9節* 1,600元。           |
|            |            |                  | 9,600          | 小田園教育體驗學習外聘教師鐘點費，6節* 1,600元。        |
|            |            |                  | 41,600         | 教育行動研究外聘教師鐘點費，26節* 1,600元。          |
|            |            |                  | 140,000        | 暑期泳訓班教練指導鐘點費，280節* 500元(收支對列)。      |
|            |            |                  | 7,200          | 親職教育家長成長班講師鐘點費，6節* 1,200元。。         |
|            |            |                  | 6,000          | 國小西區運動會外聘專家學者出席費，3人次*2,000元。        |
|            |            |                  | 78,400         | 班級業務費編列-建築物安全檢查及申報費。                |
|            |            |                  | 30,000         | 班級業務費編列-消防安全設備檢查及申報                 |
|            |            |                  | 40,000         |                                     |

# 臺北市地方教育發展基金－臺北市中正區螢橋國民小學

## 基金用途－國民教育計畫明細表

中華民國108年度

單位：新臺幣元

| 前年度<br>決算數 | 上年度<br>預算數 | 科 目     | 本 年 度<br>預 算 數 | 說 明                                |
|------------|------------|---------|----------------|------------------------------------|
|            |            |         |                | 費。                                 |
|            | 400        | 試務甄選費   | 8,400          | 飲水機水質檢驗費，7臺*1,200元。                |
|            |            |         | 1,700          |                                    |
|            |            |         | 1,700          | 教師甄選試務費用(收支對列)。                    |
| 8,600      |            | 電腦軟體服務費 |                |                                    |
| 123,618    | 145,900    | 其他專業服務費 | 150,400        |                                    |
|            |            |         | 72,000         | 工作人員午餐指導費(自辦廚房工作人員16人)。            |
|            |            |         | 20,000         | 學童輔導指導費。                           |
|            |            |         | 8,000          | 牙齒檢查費。                             |
|            |            |         | 8,100          | 學童午餐指導費(1-2年級教師)。                  |
|            |            |         | 13,500         | 學童午餐指導費(3-4年級教師)。                  |
|            |            |         | 28,800         | 學童午餐指導費(5-6年級與資源班、資優班教師)。          |
| 1,095,635  | 1,397,030  | 材料及用品費  | 1,703,000      |                                    |
| 510,060    | 370,800    | 使用材料費   | 289,907        | 較上年度預算數370,800元，減少80,893元。         |
| 510,060    | 370,800    | 設備零件    | 289,907        |                                    |
|            |            |         | 14,800         | 新式腳踏型收納鋁製球車，4臺*3,700元，由班級設備移列(新增)。 |
|            |            |         | 12,000         | 小型書車，2臺*6,000元，由班級設備移列(新增)。        |
|            |            |         | 16,500         | 田徑釘鞋，6個*2,750元，由班級設備移列(新增)。        |
|            |            |         | 16,000         | 各領域教具1批(資源班)，由班級設備移列。              |
|            |            |         | 3,200          | 諮商室摺疊桌，4張*800元，由班級設備移列(新增)。        |
|            |            |         | 60,000         | 體育器材1批，由班級設備移列。                    |
|            |            |         | 3,000          | 各領域教具1批(資優班)，由班級設備移列。              |
|            |            |         | 59,107         | 各領域教具1批，由班級設備移列。                   |
|            |            |         | 69,300         | 電腦設備維護及管理費(電腦專案計畫)。                |
|            |            |         | 6,000          | 小田園教育用農具1批。                        |
|            |            |         | 30,000         | 程式設計教學用材料，10組*3,000元(新增)。          |

臺北市地方教育發展基金－臺北市中正區螢橋國民小學

基金用途－國民教育計畫明細表

中華民國108年度

單位：新臺幣元

| 前年度<br>決算數 | 上年度<br>預算數 | 科 目           | 本 年 度<br>預 算 數 | 說 明   |
|------------|------------|---------------|----------------|---|
| 585,575    | 1,026,230  | 用品消耗          | 1,413,093      | 較上年度預算數1,026,230元，增加386,863元。                       |
|            | 62,400     | 辦公(事務)用品      | 108,333        |   |
|            |            |               | 9,000          | 小田園教育用之成果印刷、海報、油墨碳粉等。                               |
|            |            |               | 53,400         | 開放停車場文具紙張等(收支對列)。                                   |
|            |            |               | 45,933         | 國小西區運動會文具紙張及辦公用品等用品。                                |
| 50,000     | 110,000    | 報章雜誌          | 90,000         |   |
|            |            |               | 90,000         | 各領域圖書，由班級設備移列。                                      |
|            |            | 服裝            | 52,500         |   |
|            |            |               | 52,500         | 國小西區運動會裁判服裝費。                                       |
| 5,710      | 15,000     | 醫療用品(非醫療院所使用) | 15,000         |   |
|            |            |               | 15,000         | 健康中心藥品。   |
| 529,865    | 838,830    | 其他用品消耗        | 1,147,260      |   |
|            |            |               | 30,000         | 兒童節慶活動費(新增)。  |
|            |            |               | 37,400         | 教學用教科書。   |
|            |            |               | 178,500        | 弱勢學生用教科書。   |
|            |            |               | 276,400        | 普通班教學材料費。(普通20班)                                    |
|            |            |               | 74,000         | 班級業務費編列-專用垃圾袋、消毒藥水、衛生紙及衛生清潔用品。                      |
|            |            |               | 43,800         | 敬師活動費，73人*600元(新增)。                                 |
|            |            |               | 13,820         | 資源班教具製作、實驗器材、教學參考資料(特教班教學材料費)。                      |
|            |            |               | 13,820         | 資優班教具製作、實驗器材、教學參考資料(特教班教學材料費)。                      |
|            |            |               | 46,500         | 電腦耗材(電腦專案計畫)。                                       |
|            |            |               | 30,050         | 運動會所需場地佈置、競賽獎品等雜支(27班基數62,000元+300元*27班，含幼兒園及特教專班)。 |
|            |            |               | 30,050         | 運動會所需辦公用品、體育用品、文具紙張等雜支。                             |
|            |            |               | 10,000         | 辦理運動會逾時誤餐費用，125人次*80元。                              |
|            |            |               | 87,800         | 學生活動費(國小)。  |



# 臺北市地方教育發展基金－臺北市中正區螢橋國民小學

## 基金用途－國民教育計畫明細表

中華民國108年度

單位：新臺幣元

| 前年度<br>決算數 | 上年度<br>預算數 | 科 目                     | 本 年 度<br>預 算 數 | 說 明                             |
|------------|------------|-------------------------|----------------|---------------------------------|
|            |            |                         | 5,600          | 性別平等教育宣導活動雜支。                   |
|            |            |                         | 46,400         | 小田園教育之農事體驗實作菜苗、種子、培養土等園藝資材。     |
|            |            |                         | 9,000          | 小田園教育之學生獎勵品、推廣活動布置等雜支。          |
|            |            |                         | 8,400          | 教育專業成長暨行動研究費等雜支。                |
|            |            |                         | 5,000          | 暑期泳訓班雜支(收支對列)。                  |
|            |            |                         | 3,000          | 教學環境佈置費(收支對列)。                  |
|            |            |                         | 10,000         | 教學器材費(收支對列)。                    |
|            |            |                         | 6,440          | 暑期泳訓班消毒劑(收支對列)。                 |
|            |            |                         | 1,500          | 教師甄選雜支(收支對列)。                   |
|            |            |                         | 4,800          | 辦理教師甄選逾時誤餐費用，60人次* 80元(收支對列)。   |
|            |            |                         | 2,800          | 親職教育家長成長班雜支。                    |
|            |            |                         | 35,200         | 國小西區運動會典禮活動費用。                  |
|            |            |                         | 10,500         | 運動防護耗材費用(高透氣運動貼布、輕型貼布、肌內效貼布)。   |
|            |            |                         | 80,000         | 國小西區運動會場地佈置與清潔維護費。              |
|            |            |                         | 46,480         | 國小西區運動會工作人員比賽逾時誤餐費用，581人次* 80元。 |
|            | 14,800     | 租金、償債、利息及相關手續費          | 26,000         |                                 |
|            | 10,000     | 交通及運輸設備租金               | 10,000         | 較上年度預算數10,000元，無增減。             |
|            | 10,000     | 車租                      | 10,000         |                                 |
|            |            |                         | 10,000         | 小田園教育縣市農事田園交流交通費。               |
|            | 4,800      | 雜項設備租金                  | 16,000         | 較上年度預算數4,800元，增加11,200元。        |
|            | 4,800      | 雜項設備租金                  | 16,000         |                                 |
|            |            |                         | 16,000         | 游泳終點計時器租用。                      |
| 1,001,631  | 1,808,936  | 會費、捐助、補助、分攤、照護、救濟與交流活動費 | 1,804,000      |                                 |
|            | 10,000     | 捐助、補助與獎助                | 10,000         | 較上年度預算數10,000元，無增減。             |
|            | 10,000     | 獎助學員生給與                 | 10,000         |                                 |
|            |            |                         | 10,000         | 教育關懷獎每校推薦1名學生獎助金。               |
| 1,001,631  | 1,798,936  | 補貼、獎勵、慰問、照護與救濟          | 1,794,000      | 較上年度預算數1,798,936元，減少4,936元。     |
| 1,001,631  | 1,798,936  | 其他補貼、獎勵、慰問、照            | 1,794,000      |                                 |

臺北市地方教育發展基金－臺北市中正區螢橋國民小學

基金用途－國民教育計畫明細表

中華民國108年度

單位：新臺幣元

| 前年度<br>決算數 | 上年度<br>預算數 | 科 目  | 本 年 度<br>預 算 數 | 說 明   |
|------------|------------|------|----------------|---|
|            |            | 護與救濟 |                |   |
|            |            |      | 34,000         | 本市市民第3胎就讀國小教育補助費。                             |
|            |            |      | 159,040        | 補助學校午餐使用有機蔬菜或有機米計畫。                           |
|            |            |      | 960            | 配合預算編列至千元，增列進位數960元。                          |
|            |            |      | 1,600,000      | 清寒學生餐費補助(160人*200天*50元)。                      |
| 147,727    | 183,500    | 其他   | 620,000        |   |
| 147,727    | 183,500    | 其他支出 | 620,000        | 較上年度預算數183,500元，增加436,500元。                   |
|            |            |      |                |   |
| 147,727    | 183,500    | 其他   | 620,000        |   |
|            |            |      | 16,800         | 國小游泳檢測未通過暑期游泳訓練班報名費。                          |
|            |            |      | 126,000        | 執行學生路隊安全導護費及導護志工保險費。(按5人*2學期*20週*5日*2次*63元編列) |
|            |            |      | 544            | 配合預算編列至千元，增列進位數544元。                          |
|            |            |      | 43,900         | 班級自治費。  |
|            |            |      | 96,000         | 國小西區運動會獎盃、獎牌及獎狀等費用。                           |
|            |            |      |                |   |
|            |            |      | 45,000         | 助理裁判工作費(田徑30人*2天；游泳15人*1天)。                   |
|            |            |      | 9,000          | 運動防護員費用(1,500元/人*2人*3日)。                      |
|            |            |      | 174,000        | 國小西區運動會裁判費。                                   |
|            |            |      | 50,000         | 國小西區運動會救護站、救護車、公共意外責任險等費用。                    |
|            |            |      | 58,756         | 西區運動會醫護人員醫務出勤費。                               |

## 臺北市地方教育發展基金－臺北市中正區螢橋國民小學

## 基金用途－學前教育計畫明細表

中華民國108年度

單位：新臺幣元

| 前年度<br>決算數 | 上年度<br>預算數 | 科 目      | 本 年 度<br>預 算 數 | 說 明  |
|------------|------------|----------|----------------|--|
| 14,048,908 | 14,758,463 | 合計       | 14,894,000     |  |
| 13,515,626 | 13,959,873 | 用人費用     | 13,992,000     |  |
| 9,785,169  | 9,411,180  | 正式員額薪資   | 9,411,180      | 較上年度預算數9,411,180元，無增減。                       |
| 9,071,669  | 8,715,180  | 職員薪金     | 8,715,180      |  |
|            |            |          | 21,600         | 教保員教保費。                                      |
|            |            |          | 7,073,580      | 教職員8人及教保員3人薪金(詳用人費用彙計表)(含教育部補助款教保員381,980元)。 |
|            |            |          | 1,620,000      | 教職員2人薪金〈詳用人費用彙計表〉。                           |
| 713,500    | 696,000    | 工員工資     | 696,000        |  |
|            |            |          | 696,000        | 工員2人工資〈詳用人費用彙計表〉。                            |
| 15,770     | 62,401     | 超時工作報酬   | 89,048         | 較上年度預算數62,401元，增加26,647元。                    |
| 15,770     | 62,401     | 加班費      | 89,048         |  |
|            |            |          | 89,048         | 不休假出勤加班費。                                    |
| 2,073,002  | 2,500,864  | 獎金       | 2,500,864      | 較上年度預算數2,500,864元，無增減。                       |
| 889,853    | 1,327,165  | 考績獎金     | 1,327,165      |  |
|            |            |          | 1,139,065      | 依考績法規定核發之獎金。                                 |
|            |            |          | 188,100        | 依考績法規定核發之獎金。                                 |
| 1,183,149  | 1,173,699  | 年終獎金     | 1,173,699      |  |
|            |            |          | 971,199        | 依規定於年節加發之獎金。                                 |
|            |            |          | 202,500        | 依規定於年節加發之獎金。                                 |
| 726,113    | 849,984    | 退休及卹償金   | 870,864        | 較上年度預算數849,984元，增加20,880元。                   |
| 726,113    | 815,184    | 職員退休及離職金 | 815,184        |  |
|            |            |          | 674,784        | 提撥退撫基金。                                      |
|            |            |          | 140,400        | 提撥退撫基金。                                      |
|            | 34,800     | 工員退休及離職金 | 55,680         |  |
|            |            |          | 55,680         | 提撥勞工退休準備金。                                   |
| 915,572    | 1,135,444  | 福利費      | 1,120,044      | 較上年度預算數1,135,444元，減少15,400元。                 |
| 787,572    | 888,324    | 分擔員工保險費  | 840,924        |  |
|            |            |          | 703,632        | 分擔公保、勞保、健保費。                                 |
|            |            |          | 137,292        | 分擔公保、勞保、健保費。                                 |
| 1,330      | 3,440      | 傷病醫藥費    | 3,440          |  |
|            |            |          | 1,720          | 幼兒園教保人員健康檢查費(每2人編1人)。                        |
|            |            |          | 1,720          | 幼兒園廚工健康檢查費。                                  |

# 臺北市地方教育發展基金－臺北市中正區螢橋國民小學

## 基金用途－學前教育計畫明細表

中華民國108年度

單位：新臺幣元

| 前年度<br>決算數 | 上年度<br>預算數 | 科 目              | 本 年 度<br>預 算 數 | 說 明  |
|------------|------------|------------------|----------------|--|
| 110,670    | 211,680    | 員工通勤交通費          | 211,680        |  |
|            |            |                  | 15,120         | 廚工上下班交通費，2人*12月* 1段630元。   |
|            |            |                  | 196,560        | 教師上下班交通費，13人*12月* 2段1,260元。                                      |
| 16,000     | 32,000     | 其他福利費            | 64,000         |  |
|            |            |                  | 64,000         | 休假旅遊補助。  |
| 255,913    | 278,196    | 服務費用             | 268,000        |  |
| 164,300    | 168,000    | 修理保養及保固費         | 168,000        | 較上年度預算數168,000元，無增減。   |
| 49,220     | 50,400     | 一般房屋修護費          | 50,400         |  |
|            |            |                  | 50,400         | 學校校舍及其建築物之修繕(幼兒園5班，啟幼1班計6班)(30%)。                                |
| 115,080    | 117,600    | 機械及設備修護費         | 117,600        |  |
|            |            |                  | 117,600        | 各項教學設備及其他公用器具等之保養修護(幼兒園5班，啟幼1班計6班)(70%)。                         |
| 27,828     | 34,896     | 一般服務費            | 34,104         | 較上年度預算數34,896元，減少792元。   |
| 828        | 4,896      | 佣金、匯費、經理費及手續費    | 4,104          |  |
|            |            |                  | 4,104          | 委託超商代收學雜費手續費，114人*2學期*18元。                                       |
| 27,000     | 30,000     | 體育活動費            | 30,000         |  |
|            |            |                  | 16,000         | 文康活動費，本校編列教職員8人，每人編列2,000元。                                      |
|            |            |                  | 10,000         | 文康活動費，本校編列契約進用教保員3人，廚工2人，合計5人，每人編列2,000元（上述人員係幼托整合前得編列文康活動費之人員）。 |
|            |            |                  | 4,000          | 文康活動費，本校編列教職員2人，每人編列2,000元。                                      |
| 63,785     | 75,300     | 專業服務費            | 65,896         | 較上年度預算數75,300元，減少9,404元。   |
| 6,000      | 16,800     | 講課鐘點、稿費、出席審查及查詢費 | 7,200          |  |
|            |            |                  | 7,200          | 啟幼班教材編輯費，1班*12月 x 600元。  |
| 57,785     | 58,500     | 其他專業服務費          | 58,696         |  |
|            |            |                  | 58,500         | 學童午餐指導費(6班導師與教保員)。   |
|            |            |                  | 196            | 配合預算編列至千元，增列進位數196元。   |

# 臺北市地方教育發展基金－臺北市中正區螢橋國民小學

## 基金用途－學前教育計畫明細表

中華民國108年度

單位：新臺幣元

| 前年度<br>決算數 | 上年度<br>預算數 | 科 目                     | 本 年 度<br>預 算 數 | 說 明                             |
|------------|------------|-------------------------|----------------|---------------------------------|
| 99,913     | 198,920    | 材料及用品費                  | 73,000         |                                 |
| 54,950     | 98,800     | 使用材料費                   | 11,980         | 較上年度預算數98,800元，減少86,820元。       |
| 54,950     | 98,800     | 設備零件                    | 11,980         |                                 |
|            |            |                         | 11,980         | 各領域教具1批(特幼班)，由班級設備移列。           |
| 44,963     | 100,120    | 用品消耗                    | 61,020         | 較上年度預算數100,120元，減少39,100元。      |
|            | 8,500      | 辦公(事務)用品                |                |                                 |
| 2,253      | 19,700     | 報章雜誌                    | 4,000          |                                 |
|            |            |                         | 4,000          | 幼兒繪本(特幼班)，由班級設備移列。              |
| 42,710     | 71,920     | 其他用品消耗                  | 57,020         |                                 |
|            |            |                         | 36,000         | 幼兒園班級業務費。                       |
|            |            |                         | 13,820         | 特教知動及生活訓練用教具、實驗器材、教學參考資料。       |
|            |            |                         | 7,200          | 啟幼班業務費。                         |
| 155,676    | 225,474    | 會費、捐助、補助、分攤、照護、救濟與交流活動費 | 465,000        |                                 |
| 155,676    | 225,474    | 補貼、獎勵、慰問、照護與救濟          | 465,000        | 較上年度預算數225,474元，增加239,526元。     |
| 155,676    | 225,474    | 其他補貼、獎勵、慰問、照護與救濟        | 465,000        |                                 |
|            |            |                         | 16,080         | 危機家庭幼生餐點費補助。                    |
|            |            |                         | 29,952         | 補助學校午餐使用有機蔬菜或有機米計畫(新增)。         |
|            |            |                         | 418,788        | 低收入戶家庭幼生月費補助。                   |
|            |            |                         | 180            | 配合預算編列至千元，增列進位數180元。            |
| 21,780     | 96,000     | 其他                      | 96,000         |                                 |
| 21,780     | 96,000     | 其他支出                    | 96,000         | 較上年度預算數96,000元，無增減。             |
| 21,780     | 96,000     | 其他                      | 96,000         |                                 |
|            |            |                         | 96,000         | 幼兒導護費。（按4人*2學期×20週×5日×2次×60元編列） |

# 臺北市地方教育發展基金－臺北市中正區螢橋國民小學

## 基金用途－一般行政管理計畫明細表

中華民國108年度

單位：新臺幣元

| 前年度<br>決算數 | 上年度<br>預算數 | 科 目      | 本 年 度<br>預 算 數 | 說 明                                       |
|------------|------------|----------|----------------|---|
| 12,973,471 | 15,477,519 | 合計       | 15,104,000     |   |
| 11,484,356 | 13,387,978 | 用人費用     | 12,895,000     |   |
| 7,357,610  | 8,592,000  | 正式員額薪資   | 8,220,000      | 較上年度預算數8,592,000元，減少372,000元。             |
| 6,052,095  | 6,660,000  | 職員薪金     | 6,660,000      | 6,660,000 教職員9人薪金(詳用人費用彙計表)。              |
| 726,395    | 1,416,000  | 工員工資     | 1,044,000      | 1,044,000 工員3人工資(詳用人費用彙計表)。               |
| 579,120    | 516,000    | 警餉       | 516,000        | 516,000 校警1人薪金(詳用人費用彙計表)。                 |
| 397,561    | 482,994    | 超時工作報酬   | 451,124        | 較上年度預算數482,994元，減少31,870元。                |
| 397,561    | 482,994    | 加班費      | 451,124        | 439,599 不休假出勤加班費。                         |
|            |            |          | 11,525         | 行政人員業務加班費(由統籌業務費移列)。                      |
| 1,913,727  | 2,506,000  | 獎金       | 2,397,500      | 較上年度預算數2,506,000元，減少108,500元。             |
| 936,895    | 1,432,000  | 考績獎金     | 1,370,000      | 1,370,000 依考績法規定核發之獎金。                    |
| 976,832    | 1,074,000  | 年終獎金     | 1,027,500      | 1,027,500 依規定於年節加發之獎金。                    |
| 755,636    | 665,688    | 退休及卹償金   | 693,888        | 較上年度預算數665,688元，增加28,200元。                |
| 552,596    | 594,888    | 職員退休及離職金 | 610,368        | 610,368 提撥退撫基金。                           |
| 203,040    | 70,800     | 工員退休及離職金 | 83,520         | 83,520 提撥勞工退休準備金。                         |
| 1,059,822  | 1,141,296  | 福利費      | 1,132,488      | 較上年度預算數1,141,296元，減少8,808元。               |
| 721,559    | 815,856    | 分擔員工保險費  | 743,928        | 743,928 分擔公保、勞保、健保費。                      |
| 138,390    | 181,440    | 員工通勤交通費  | 196,560        | 196,560 職員、技工、工友上下班交通費，13人*12月* 2段1,260元。 |
| 199,873    | 144,000    | 其他福利費    | 192,000        | 192,000 休假旅遊補助費。                          |
| 1,155,505  | 1,276,756  | 服務費用     | 1,372,000      |   |

# 臺北市地方教育發展基金－臺北市中正區螢橋國民小學

## 基金用途－一般行政管理計畫明細表

中華民國108年度

單位：新臺幣元

| 前年度<br>決算數 | 上年度<br>預算數 | 科 目      | 本 年 度<br>預 算 數 | 說 明   |
|------------|------------|----------|----------------|---|
| 52,955     | 60,000     | 郵電費      | 59,792         | 較上年度預算數60,000元，減少208元。  |
| 52,955     | 60,000     | 電話費      | 59,792         |   |
|            |            |          | 59,792         | 校園安全保全專線電話費用。   |
| 15,660     | 19,500     | 旅運費      | 19,500         | 較上年度預算數19,500元，無增減。   |
|            | 19,500     | 國內旅費     | 19,500         |   |
|            |            |          | 19,500         | 出納及聯絡員短程車資。   |
| 15,660     |            | 其他旅運費    |                |   |
| 595,436    | 675,256    | 一般服務費    | 720,708        | 較上年度預算數675,256元，增加45,452元。  |
| 571,436    | 647,256    | 外包費      | 694,708        |   |
|            |            |          | 160,000        | 消化超額職工4人(技工、工友)業務外包費。   |
|            |            |          | 534,708        | 校警勞務外包費，1人*12月*44,559元(北市教人字第10232541500號函核准)。  |
| 24,000     | 28,000     | 體育活動費    | 26,000         |   |
|            |            |          | 26,000         | 文康活動費，本校編列教職員9人，工員3人，校警1人，合計13人，每人編列2,000元。   |
| 419,454    | 450,000    | 專業服務費    | 500,000        | 較上年度預算數450,000元，增加50,000元。  |
| 419,454    | 450,000    | 其他專業服務費  | 500,000        |   |
|            |            |          | 500,000        | 校園安全機械定點、機動巡邏等保全費用。   |
| 72,000     | 72,000     | 公共關係費    | 72,000         | 較上年度預算數72,000元，無增減。   |
| 72,000     | 72,000     | 公共關係費    | 72,000         |   |
|            |            |          | 72,000         | 校長特別費，12月*6,000元。   |
| 188,210    | 309,985    | 材料及用品費   | 335,000        |   |
| 188,210    | 309,985    | 用品消耗     | 335,000        | 較上年度預算數309,985元，增加25,015元。  |
| 183,210    | 304,485    | 辦公(事務)用品 | 335,000        |   |
|            |            |          | 334,515        | 統籌業務費計算如下：普通班20班、資優班1班、附設幼兒園6班，1,290元x15班x12月=232,200元，810元x12班x12月=116,640元，以上合計348,840元，除依實際需求移列加班費11,525元及會費2,800元外，其餘如列數。 |
|            |            |          | 485            | 配合預算編列至千元，增列進位數485元。  |
| 5,000      | 5,500      | 服裝       |                |   |

# 臺北市地方教育發展基金－臺北市中正區螢橋國民小學

## 基金用途－一般行政管理計畫明細表

中華民國108年度

單位：新臺幣元

| 前年度<br>決算數 | 上年度<br>預算數 | 科 目                     | 本 年 度<br>預 算 數 | 說 明                     |
|------------|------------|-------------------------|----------------|-------------------------|
| 145,400    | 502,800    | 會費、捐助、補助、分攤、照護、救濟與交流活動費 | 502,000        |                         |
| 2,800      | 2,800      | 會費                      | 2,800          | 較上年度預算數2,800元，無增減。      |
| 2,800      | 2,800      | 職業團體會費                  | 2,800          |                         |
|            |            |                         | 1,800          | 營養師1人公會會費(統籌業務費)。       |
|            |            |                         | 1,000          | 護理師1人公會會費(統籌業務費)。       |
| 142,600    | 500,000    | 補貼、獎勵、慰問、照護與救濟          | 499,200        | 較上年度預算數500,000元，減少800元。 |
| 142,600    | 500,000    | 其他補貼、獎勵、慰問、照護與救濟        | 499,200        |                         |
|            |            |                         | 499,200        | 73.3.30受傷學童醫療補助費。       |



# 臺北市地方教育發展基金－臺北市中正區螢橋國民小學

## 基金用途－建築及設備計畫明細表

中華民國108年度

單位：新臺幣元

| 前年度<br>決算數 | 上年度<br>預算數 | 科 目                        | 本 年 度 預 算 數 | 說 明                    |
|------------|------------|----------------------------|-------------|------------------------|
| 6,969,116  | 10,515,895 | 合計                         | 6,812,000   |                        |
| 6,969,116  | 10,515,895 | 購建固定資產、無形資產及非理財<br>目的之長期投資 | 6,812,000   |                        |
| 987,621    | 6,164,431  | 購建固定資產                     | 1,494,000   |                        |
|            | 5,258,931  | 專案計畫                       |             |                        |
|            | 5,258,931  | 新興計畫                       |             |                        |
|            | 5,258,931  | (一) 校園整修工程                 |             |                        |
|            | 5,258,931  | 擴充改良房屋建築及設<br>備            |             |                        |
| 987,621    | 905,500    | 一般建築及設備計畫                  | 1,494,000   |                        |
|            |            | 校園能源翻新補助計畫                 | 516,000     |                        |
|            |            | 購置雜項設備                     | 516,000     |                        |
|            |            |                            | 164,000     | 一對一冷氣4臺(7kw以上)。        |
|            |            |                            | 352,000     | 窗型冷氣11臺(7kw以上)。        |
|            |            | 充實資優班數位學習資源<br>設備          | 250,000     |                        |
|            |            | 購置機械及設備                    | 250,000     |                        |
|            |            |                            | 150,000     | 互動式觸控屏幕套裝1組。           |
|            |            |                            | 77,400      | 自動尋星天文望遠鏡套裝1組<br>。     |
|            |            |                            | 22,600      | 經緯儀折射式望遠鏡數位攝像<br>套裝1組。 |
| 340,771    | 74,500     | 班級設備                       | 104,000     |                        |
| 340,771    | 34,500     | 購置機械及設備                    | 90,000      |                        |
|            |            |                            | 55,000      | 空拍機1臺。                 |
|            |            |                            | 35,000      | 單眼相機1臺。                |
|            | 40,000     | 購置雜項設備                     | 14,000      |                        |
|            |            |                            | 14,000      | 背負式割草機1臺。              |
| 20,000     |            | 學校設備                       |             |                        |
| 20,000     |            | 購置雜項設備                     |             |                        |
|            | 11,000     | 特殊班設備                      | 13,000      |                        |
|            | 11,000     | 購置機械及設備                    | 13,000      |                        |
|            |            |                            | 13,000      | 雷射雕刻機1臺。               |
| 383,600    | 513,000    | 資訊設備                       | 514,000     |                        |
| 383,600    | 513,000    | 購置機械及設備                    | 514,000     |                        |
|            |            |                            | 93,000      | 汰舊換新網路及資訊周邊設備          |

# 臺北市地方教育發展基金－臺北市中正區螢橋國民小學

## 基金用途－建築及設備計畫明細表

中華民國108年度

單位：新臺幣元

| 前年度<br>決算數 | 上年度<br>預算數 | 科 目        | 本 年 度 預 算 數 | 說 明                           |
|------------|------------|------------|-------------|-------------------------------|
|            |            |            |             | (電腦專案計畫)。                     |
|            |            |            | 325,000     | 汰舊換新個人電腦13部* 25,000元(電腦專案計畫)。 |
|            |            |            | 96,000      | 新購平板電腦8部* 12,000元(電腦專案計畫)。    |
| 25,000     |            | 幼兒園設備      | 97,000      |                               |
| 25,000     |            | 購置雜項設備     | 97,000      |                               |
|            |            |            | 97,000      | 球池1座。                         |
| 218,250    | 307,000    | 校園設備       |             |                               |
|            | 99,000     | 購置交通及運輸設備  |             |                               |
| 218,250    | 208,000    | 購置雜項設備     |             |                               |
| 10,047     | 36,000     | 購置無形資產     | 36,000      |                               |
| 10,047     | 36,000     | 一般建築及設備計畫  | 36,000      |                               |
| 10,047     | 36,000     | 資訊設備       | 36,000      |                               |
| 10,047     | 36,000     | 購置電腦軟體     | 36,000      |                               |
|            |            |            | 36,000      | 電腦教學軟體費(電腦專案計畫)。              |
| 5,971,448  | 4,315,464  | 遞延支出       | 5,282,000   |                               |
| 5,971,448  | 4,315,464  | 一般建築及設備計畫  | 5,282,000   |                               |
|            |            | 中央廚房設施設備   | 549,000     |                               |
|            |            | 遞延修繕房屋建築支出 | 549,000     |                               |
|            |            |            | 513,280     | 一、施工費                         |
|            |            |            | 513,280     | 施工費。                          |
|            |            |            | 25,664      | 二、委託技術服務費(總包價法)。              |
|            |            |            | 10,056      | 三、工程管理費(按施工費約2%提列)。           |
| 5,971,448  | 4,315,464  | 西棟鋁門窗改善工程  | 4,733,000   |                               |
| 5,971,448  | 4,315,464  | 遞延修繕房屋建築支出 | 4,733,000   |                               |
|            |            |            | 4,383,200   | 一、施工費                         |
|            |            |            | 4,383,200   | 施工費。                          |
|            |            |            | 262,992     | 二、委託技術服務費(總包價法)。              |
|            |            |            | 86,808      | 三、工程管理費(按施工費約2%提列)。           |

# 預算參考表

# 臺北市地方教育發展基金－臺北市中正區螢橋國民小學

## 預計平衡表

中華民國108年12月31日

單位：新臺幣千元

| 106年(前年)<br>12月31日<br>決 算 數 | 科 目               | 108年12月31日<br>預 計 數 | 107年12月31日<br>預 計 數 | 比較增減(-) |
|-----------------------------|-------------------|---------------------|---------------------|---------|
| 4,893,455                   | 資產合計              | 4,875,064           | 4,887,627           | -12,563 |
| 4,893,455                   | 資產                | 4,875,064           | 4,887,627           | -12,563 |
| 27,952                      | 流動資產              | 9,560               | 22,123              | -12,563 |
| 27,385                      | 現金                | 8,994               | 21,557              | -12,563 |
| 27,385                      | 銀行存款              | 8,994               | 21,557              | -12,563 |
| 566                         | 預付款項              | 566                 | 566                 |         |
| 566                         | 預付費用              | 566                 | 566                 |         |
| 4,726                       | 投資、長期應收款項、貸墊款及準備金 | 4,726               | 4,726               |         |
| 4,726                       | 準備金               | 4,726               | 4,726               |         |
| 3,180                       | 退休及離職準備金          | 3,180               | 3,180               |         |
| 1,546                       | 其他準備金             | 1,546               | 1,546               |         |
| 4,860,778                   | 其他資產              | 4,860,778           | 4,860,778           |         |
| 4,860,778                   | 什項資產              | 4,860,778           | 4,860,778           |         |
| 4                           | 存出保證金             | 4                   | 4                   |         |
| 81                          | 暫付及待結轉帳項          | 81                  | 81                  |         |
| 4,860,693                   | 代管資產              | 4,860,693           | 4,860,693           |         |
| 4,893,455                   | 負債及基金餘額合計         | 4,875,064           | 4,887,627           | -12,563 |
| 4,869,627                   | 負債                | 4,869,627           | 4,869,627           |         |
| 4,534                       | 流動負債              | 4,534               | 4,534               |         |
| 4,370                       | 應付款項              | 4,370               | 4,370               |         |
| 4,340                       | 應付代收款             | 4,340               | 4,340               |         |
| 30                          | 應付費用              | 30                  | 30                  |         |
| 164                         | 預收款項              | 164                 | 164                 |         |
| 164                         | 預收收入              | 164                 | 164                 |         |
| 4,865,093                   | 其他負債              | 4,865,093           | 4,865,093           |         |
| 4,865,093                   | 什項負債              | 4,865,093           | 4,865,093           |         |
| 1,216                       | 存入保證金             | 1,216               | 1,216               |         |
| 3,180                       | 應付退休及離職金          | 3,180               | 3,180               |         |
| 4,860,693                   | 應付代管資產            | 4,860,693           | 4,860,693           |         |
| 4                           | 暫收及待結轉帳項          | 4                   | 4                   |         |
| 23,828                      | 基金餘額              | 5,437               | 18,000              | -12,563 |
| 23,828                      | 基金餘額              | 5,437               | 18,000              | -12,563 |
| 23,828                      | 基金餘額              | 5,437               | 18,000              | -12,563 |
| 23,828                      | 累積餘額              | 5,437               | 18,000              | -12,563 |

註：1.信託代理與保證資產(負債)前年度決算數3,856,000元，上年度調整後預計數3,856,000元，本年度預計數3,856,000元。  
2.或有資產(負債)0元。3.本基金自93年度起，本固定項目分開原則，將屬長期固定帳項，包括固定資產13,669,340元、無形資產54,180元及長期債務0元等，另立帳類管理，詳資本資產及長期負債明細表。

## 臺北市地方教育發展基金－

## 各項費用

中華民國

| 前年度<br>決算數  | 上年度<br>預算數  | 計畫別       | 合計          | 國民教育計畫      |
|-------------|-------------|-----------|-------------|-------------|
|             |             | 用途別科目     |             |             |
| 138,922,624 | 148,395,742 | 合計        | 148,017,000 | 111,207,000 |
| 122,793,445 | 125,262,116 | 用人費用      | 127,716,000 | 100,829,000 |
| 50,531,353  | 48,987,180  | 正式員額薪資    | 51,459,180  | 33,828,000  |
| 48,512,338  | 46,359,180  | 職員薪金      | 49,203,180  | 33,828,000  |
| 1,439,895   | 2,112,000   | 工員工資      | 1,740,000   |             |
| 579,120     | 516,000     | 警餉        | 516,000     |             |
| 1,088,580   | 841,616     | 聘僱及兼職人員薪資 | 853,712     | 853,712     |
| 406,896     | 406,896     | 約僱職員薪金    | 418,992     | 418,992     |
| 681,684     | 434,720     | 兼職人員酬金    | 434,720     | 434,720     |
| 739,835     | 973,326     | 超時工作報酬    | 968,103     | 427,931     |
| 739,835     | 973,326     | 加班費       | 968,103     | 427,931     |
| 11,453,292  | 13,676,224  | 獎金        | 14,280,236  | 9,381,872   |
| 4,916,448   | 7,504,665   | 考績獎金      | 7,798,165   | 5,101,000   |
| 6,536,844   | 6,171,559   | 年終獎金      | 6,482,071   | 4,280,872   |
| 52,202,630  | 54,067,166  | 退休及卹償金    | 53,396,528  | 51,831,776  |
| 50,858,458  | 51,456,972  | 職員退休及離職金  | 52,589,928  | 51,164,376  |
| 1,344,172   | 2,610,194   | 工員退休及離職金  | 806,600     | 667,400     |
| 6,777,755   | 6,716,604   | 福利費       | 6,758,241   | 4,505,709   |
| 4,983,932   | 4,484,640   | 分擔員工保險費   | 4,470,588   | 2,885,736   |
| 125,330     | 170,940     | 傷病醫藥費     | 170,940     | 167,500     |
| 577,682     | 897,120     | 員工通勤交通費   | 924,840     | 516,600     |
| 1,090,811   | 1,163,904   | 其他福利費     | 1,191,873   | 935,873     |
| 6,304,091   | 7,880,286   | 服務費用      | 7,865,000   | 6,225,000   |
| 1,754,202   | 2,680,513   | 水電費       | 2,367,621   | 2,367,621   |
| 1,152,162   | 1,609,321   | 工作場所電費    | 1,382,520   | 1,382,520   |
| 364,476     | 531,192     | 工作場所水費    | 445,101     | 445,101     |
| 237,564     | 540,000     | 氣體費       | 540,000     | 540,000     |
| 52,955      | 60,000      | 郵電費       | 59,792      |             |
| 52,955      | 60,000      | 電話費       | 59,792      |             |
| 47,588      | 57,940      | 旅運費       | 57,940      | 38,440      |
| 31,928      | 57,940      | 國內旅費      | 57,940      | 38,440      |

# 臺北市中正區螢橋國民小學

## 彙計表

108年度

單位：新臺幣元

| 學前教育計畫     | 一般行政管理計畫   | 建築及設備計畫   |  |  |  |
|------------|------------|-----------|--|--|--|
| 14,894,000 | 15,104,000 | 6,812,000 |  |  |  |
| 13,992,000 | 12,895,000 |           |  |  |  |
| 9,411,180  | 8,220,000  |           |  |  |  |
| 8,715,180  | 6,660,000  |           |  |  |  |
| 696,000    | 1,044,000  |           |  |  |  |
|            | 516,000    |           |  |  |  |
| 89,048     | 451,124    |           |  |  |  |
| 89,048     | 451,124    |           |  |  |  |
| 2,500,864  | 2,397,500  |           |  |  |  |
| 1,327,165  | 1,370,000  |           |  |  |  |
| 1,173,699  | 1,027,500  |           |  |  |  |
| 870,864    | 693,888    |           |  |  |  |
| 815,184    | 610,368    |           |  |  |  |
| 55,680     | 83,520     |           |  |  |  |
| 1,120,044  | 1,132,488  |           |  |  |  |
| 840,924    | 743,928    |           |  |  |  |
| 3,440      |            |           |  |  |  |
| 211,680    | 196,560    |           |  |  |  |
| 64,000     | 192,000    |           |  |  |  |
| 268,000    | 1,372,000  |           |  |  |  |
|            | 59,792     |           |  |  |  |
|            | 59,792     |           |  |  |  |
|            | 19,500     |           |  |  |  |
|            | 19,500     |           |  |  |  |

## 臺北市地方教育發展基金－

## 各項費用

中華民國

| 前年度<br>決算數 | 上年度<br>預算數 | 計畫別<br>用途別科目     | 合計        | 國民教育計畫    |
|------------|------------|------------------|-----------|-----------|
| 15,660     |            | 其他旅運費            |           |           |
| 200        |            | 印刷裝訂與廣告費         | 47,500    | 47,500    |
| 200        |            | 印刷及裝訂費           | 47,500    | 47,500    |
| 2,224,746  | 2,527,400  | 修理保養及保固費         | 2,448,100 | 2,280,100 |
| 1,152,040  | 1,041,600  | 一般房屋修護費          | 1,016,800 | 966,400   |
| 1,072,706  | 1,485,800  | 機械及設備修護費         | 1,431,300 | 1,313,700 |
| 5,348      | 10,500     | 保險費              | 10,500    | 10,500    |
| 5,348      | 10,500     | 其他保險費            | 10,500    | 10,500    |
| 1,294,275  | 1,489,343  | 一般服務費            | 1,757,551 | 1,002,739 |
| 5,958      | 18,828     | 佣金、匯費、經理費及手續費    | 16,740    | 12,636    |
| 651,436    | 847,256    | 外包費              | 913,313   | 218,605   |
| 516,881    | 485,259    | 計時與計件人員酬金        | 685,498   | 685,498   |
| 120,000    | 138,000    | 體育活動費            | 142,000   | 86,000    |
| 852,777    | 982,590    | 專業服務費            | 1,043,996 | 478,100   |
| 183,720    | 258,400    | 講課鐘點、稿費、出席審查及查詢費 | 254,800   | 247,600   |
| 59,600     | 69,390     | 委託檢驗(定)試驗認證費     | 78,400    | 78,400    |
|            | 400        | 試務甄選費            | 1,700     | 1,700     |
| 8,600      |            | 電腦軟體服務費          |           |           |
| 600,857    | 654,400    | 其他專業服務費          | 709,096   | 150,400   |
| 72,000     | 72,000     | 公共關係費            | 72,000    |           |
| 72,000     | 72,000     | 公共關係費            | 72,000    |           |
| 1,383,758  | 1,905,935  | 材料及用品費           | 2,111,000 | 1,703,000 |
| 565,010    | 469,600    | 使用材料費            | 301,887   | 289,907   |
| 565,010    | 469,600    | 設備零件             | 301,887   | 289,907   |
| 818,748    | 1,436,335  | 用品消耗             | 1,809,113 | 1,413,093 |
| 183,210    | 375,385    | 辦公(事務)用品         | 443,333   | 108,333   |
| 52,253     | 129,700    | 報章雜誌             | 94,000    | 90,000    |
| 5,000      | 5,500      | 服裝               | 52,500    | 52,500    |
| 5,710      | 15,000     | 醫療用品(非醫療院所使用)    | 15,000    | 15,000    |
| 572,575    | 910,750    | 其他用品消耗           | 1,204,280 | 1,147,260 |
|            | 14,800     | 租金、償債、利息及相關手續費   | 26,000    | 26,000    |

臺北市中正區螢橋國民小學

彙計表

108年度

單位：新臺幣元

| 學前教育計畫  | 一般行政管理計畫 | 建築及設備計畫 |  |  |  |
|---------|----------|---------|--|--|--|
| 168,000 |          |         |  |  |  |
| 50,400  |          |         |  |  |  |
| 117,600 |          |         |  |  |  |
| 34,104  | 720,708  |         |  |  |  |
| 4,104   | 694,708  |         |  |  |  |
| 30,000  | 26,000   |         |  |  |  |
| 65,896  | 500,000  |         |  |  |  |
| 7,200   |          |         |  |  |  |
| 58,696  | 500,000  |         |  |  |  |
|         | 72,000   |         |  |  |  |
|         | 72,000   |         |  |  |  |
| 73,000  | 335,000  |         |  |  |  |
| 11,980  |          |         |  |  |  |
| 11,980  |          |         |  |  |  |
| 61,020  | 335,000  |         |  |  |  |
|         | 335,000  |         |  |  |  |
| 4,000   |          |         |  |  |  |
| 57,020  |          |         |  |  |  |



## 臺北市地方教育發展基金－

## 各項費用

中華民國

| 前年度<br>決算數 | 上年度<br>預算數 | 計畫別<br>用途別科目                | 合計        | 國民教育計畫    |
|------------|------------|-----------------------------|-----------|-----------|
|            | 10,000     | 交通及運輸設備租金                   | 10,000    | 10,000    |
|            | 10,000     | 車租                          | 10,000    | 10,000    |
|            | 4,800      | 雜項設備租金                      | 16,000    | 16,000    |
|            | 4,800      | 雜項設備租金                      | 16,000    | 16,000    |
| 6,969,116  | 10,515,895 | 購建固定資產、無形資產及非理財目的<br>之長期投資  | 6,812,000 |           |
| 987,621    | 6,164,431  | 購建固定資產                      | 1,494,000 |           |
|            | 5,258,931  | 擴充改良房屋建築及設備                 |           |           |
| 724,371    | 558,500    | 購置機械及設備                     | 867,000   |           |
|            | 99,000     | 購置交通及運輸設備                   |           |           |
| 263,250    | 248,000    | 購置雜項設備                      | 627,000   |           |
| 10,047     | 36,000     | 購置無形資產                      | 36,000    |           |
| 10,047     | 36,000     | 購置電腦軟體                      | 36,000    |           |
| 5,971,448  | 4,315,464  | 遞延支出                        | 5,282,000 |           |
| 5,971,448  | 4,315,464  | 遞延修繕房屋建築支出                  | 5,282,000 |           |
| 1,302,707  | 2,537,210  | 會費、捐助、補助、分攤、照護、救濟<br>與交流活動費 | 2,771,000 | 1,804,000 |
| 2,800      | 2,800      | 會費                          | 2,800     |           |
| 2,800      | 2,800      | 職業團體會費                      | 2,800     |           |
|            | 10,000     | 捐助、補助與獎助                    | 10,000    | 10,000    |
|            | 10,000     | 獎助學員生給與                     | 10,000    | 10,000    |
| 1,299,907  | 2,524,410  | 補貼、獎勵、慰問、照護與救濟              | 2,758,200 | 1,794,000 |
| 1,299,907  | 2,524,410  | 其他補貼、獎勵、慰問、照護與救<br>濟        | 2,758,200 | 1,794,000 |
| 169,507    | 279,500    | 其他                          | 716,000   | 620,000   |
| 169,507    | 279,500    | 其他支出                        | 716,000   | 620,000   |
| 169,507    | 279,500    | 其他                          | 716,000   | 620,000   |

臺北市中正區螢橋國民小學

彙計表

108年度

單位：新臺幣元

| 學前教育計畫  | 一般行政管理計畫 | 建築及設備計畫   |  |  |  |
|---------|----------|-----------|--|--|--|
|         |          | 6,812,000 |  |  |  |
|         |          | 1,494,000 |  |  |  |
|         |          | 867,000   |  |  |  |
|         |          | 627,000   |  |  |  |
|         |          | 36,000    |  |  |  |
|         |          | 36,000    |  |  |  |
|         |          | 5,282,000 |  |  |  |
|         |          | 5,282,000 |  |  |  |
| 465,000 | 502,000  |           |  |  |  |
|         | 2,800    |           |  |  |  |
|         | 2,800    |           |  |  |  |
| 465,000 | 499,200  |           |  |  |  |
| 465,000 | 499,200  |           |  |  |  |
| 96,000  |          |           |  |  |  |
| 96,000  |          |           |  |  |  |
| 96,000  |          |           |  |  |  |

## 臺北市地方教育發展基金－臺北市中正區螢橋國民小學

## 員工人數彙計表

中華民國108年度

單位：人

| 計畫及項目      | 上年度最高可進用員額數 | 本年度增減(-)數 | 本年度最高可進用員額數 | 說明 |
|------------|-------------|-----------|-------------|----|
| 合計         | 70          | 2         | 72          |    |
| 國民教育計畫部分   | 41          | 3         | 44          |    |
| 正式職員       | 40          | 3         | 43          |    |
| 臨時職員       | 1           |           | 1           |    |
| 學前教育計畫部分   | 15          |           | 15          |    |
| 正式職員       | 13          |           | 13          |    |
| 正式工員       | 2           |           | 2           |    |
| 一般行政管理計畫部分 | 14          | -1        | 13          |    |
| 正式職員       | 10          |           | 10          |    |
| 正式工員       | 4           | -1        | 3           |    |

註：1.本校計時與計件人員酬金編列1人救生員薪資等相關費用，計38萬8,721元。

本 頁 空 白

## 臺北市地方教育發展基金－

## 用人費用

中華民國

| 計畫及項目    | 合計          | 正式<br>員額<br>薪資 | 聘僱<br>人員<br>薪資 | 超時<br>工作<br>報酬 | 津貼 | 獎金        |           |    |
|----------|-------------|----------------|----------------|----------------|----|-----------|-----------|----|
|          |             |                |                |                |    | 年終獎金      | 考績獎金      | 其他 |
| 合計       | 127,716,000 | 51,459,180     | 418,992        | 968,103        |    | 6,482,071 | 7,798,165 |    |
| 國民教育計畫   | 100,829,000 | 33,828,000     | 418,992        | 427,931        |    | 4,280,872 | 5,101,000 |    |
| 職員薪金     | 33,828,000  | 33,828,000     |                |                |    |           |           |    |
| 約僱職員薪金   | 418,992     |                | 418,992        |                |    |           |           |    |
| 兼職人員酬金   | 434,720     |                |                |                |    |           |           |    |
| 加班費      | 427,931     |                |                | 427,931        |    |           |           |    |
| 考績獎金     | 5,101,000   |                |                |                |    |           | 5,101,000 |    |
| 年終獎金     | 4,280,872   |                |                |                |    | 4,280,872 |           |    |
| 職員退休及離職金 | 51,164,376  |                |                |                |    |           |           |    |
| 工員退休及離職金 | 667,400     |                |                |                |    |           |           |    |
| 分擔員工保險費  | 2,885,736   |                |                |                |    |           |           |    |
| 傷病醫藥費    | 167,500     |                |                |                |    |           |           |    |
| 員工通勤交通費  | 516,600     |                |                |                |    |           |           |    |
| 其他福利費    | 935,873     |                |                |                |    |           |           |    |
| 學前教育計畫   | 13,992,000  | 9,411,180      |                | 89,048         |    | 1,173,699 | 1,327,165 |    |
| 職員薪金     | 8,715,180   | 8,715,180      |                |                |    |           |           |    |
| 工員工資     | 696,000     | 696,000        |                |                |    |           |           |    |
| 加班費      | 89,048      |                |                | 89,048         |    |           |           |    |
| 考績獎金     | 1,327,165   |                |                |                |    |           | 1,327,165 |    |
| 年終獎金     | 1,173,699   |                |                |                |    | 1,173,699 |           |    |
| 職員退休及離職金 | 815,184     |                |                |                |    |           |           |    |
| 工員退休及離職金 | 55,680      |                |                |                |    |           |           |    |
| 分擔員工保險費  | 840,924     |                |                |                |    |           |           |    |

臺北市中正區螢橋國民小學

彙計表

108年度

單位：新臺幣元

| 退休及卹償金     |     | 資遣費 | 福 利 費     |           |           |             |           | 提繳費 | 兼任<br>人員<br>用人<br>費用 |
|------------|-----|-----|-----------|-----------|-----------|-------------|-----------|-----|----------------------|
| 退休金        | 卹償金 |     | 分擔<br>保險費 | 傷病<br>醫藥費 | 提撥<br>福利金 | 員工通勤<br>交通費 | 其他        |     |                      |
| 53,396,528 |     |     | 4,470,588 | 170,940   |           | 924,840     | 1,191,873 |     | 434,720              |
| 51,831,776 |     |     | 2,885,736 | 167,500   |           | 516,600     | 935,873   |     | 434,720              |
|            |     |     |           |           |           |             |           |     | 434,720              |
| 51,164,376 |     |     |           |           |           |             |           |     |                      |
| 667,400    |     |     |           |           |           |             |           |     |                      |
|            |     |     | 2,885,736 |           |           |             |           |     |                      |
|            |     |     |           | 167,500   |           |             |           |     |                      |
|            |     |     |           |           |           | 516,600     |           |     |                      |
|            |     |     |           |           |           |             | 935,873   |     |                      |
| 870,864    |     |     | 840,924   | 3,440     |           | 211,680     | 64,000    |     |                      |
|            |     |     |           |           |           |             |           |     |                      |
|            |     |     |           |           |           |             |           |     |                      |
| 815,184    |     |     |           |           |           |             |           |     |                      |
| 55,680     |     |     |           |           |           |             |           |     |                      |
|            |     |     | 840,924   |           |           |             |           |     |                      |



臺北市中正區螢橋國民小學

彙計表

108年度

單位：新臺幣元

| 退休及卹償金  |     | 資遣費 | 福 利 費     |           |           |             |         | 提繳費 | 兼任<br>人員<br>用人<br>費用 |
|---------|-----|-----|-----------|-----------|-----------|-------------|---------|-----|----------------------|
| 退休金     | 卹償金 |     | 分擔<br>保險費 | 傷病<br>醫藥費 | 提撥<br>福利金 | 員工通勤<br>交通費 | 其他      |     |                      |
| 693,888 |     |     | 743,928   | 3,440     |           | 211,680     | 64,000  |     |                      |
| 610,368 |     |     |           |           |           | 196,560     | 192,000 |     |                      |
| 83,520  |     |     | 743,928   |           |           | 196,560     | 192,000 |     |                      |





## 人員明細表

單位：新臺幣元

| 月      |          |           |           |          | 支      | 經費來源<br>及其科目 |
|--------|----------|-----------|-----------|----------|--------|--------------|
| 小計     | 折合<br>金額 | 勞保<br>保險費 | 健康<br>保險費 | 離職<br>儲金 |        |              |
| 34,916 | 34,916   |           |           |          | 國民教育計畫 |              |

## 臺北市地方教育發展基金－臺北市中正區螢橋國民小學

### 單位（或計畫）成本分析表

中華民國108年度

單位：新臺幣千元

| 計 畫 別    | 單位 | 單位成本(元)或<br>平均利(費)率 | 數量 | 預算數     | 說 明 |
|----------|----|---------------------|----|---------|-----|
| 合計       |    |                     |    | 148,017 |     |
| 國民教育計畫   |    |                     |    | 111,207 |     |
| 學前教育計畫   |    |                     |    | 14,894  |     |
| 一般行政管理計畫 |    |                     |    | 15,104  |     |
| 建築及設備計畫  |    |                     |    | 6,812   |     |

臺北市地方教育發展基金－臺北市中正區螢橋國民小學

5年來主要業務計畫分析表

中華民國108年度

單位：新臺幣千元

| 年 度 及 項 目  | 單 位 | 數 量 | 單位成本(元)或<br>平均利（費）率 | 金 額     | 說 明 |
|------------|-----|-----|---------------------|---------|-----|
| (本)年度預算數   |     |     |                     |         |     |
| 國民教育計畫     |     |     |                     | 111,207 |     |
| 學前教育計畫     |     |     |                     | 14,894  |     |
| (上)年度預算數   |     |     |                     |         |     |
| 國民教育計畫     |     |     |                     | 107,644 |     |
| 學前教育計畫     |     |     |                     | 14,758  |     |
| (前)年度決算數   |     |     |                     |         |     |
| 國民教育計畫     |     |     |                     | 104,931 |     |
| 學前教育計畫     |     |     |                     | 14,049  |     |
| (105)年度決算數 |     |     |                     |         |     |
| 國民教育計畫     |     |     |                     | 111,606 |     |
| 學前教育計畫     |     |     |                     | 13,778  |     |
| (104)年度決算數 |     |     |                     |         |     |
| 國民教育計畫     |     |     |                     | 114,559 |     |
| 學前教育計畫     |     |     |                     | 12,511  |     |

## 臺北市地方教育發展基金－臺北市中正區螢橋國民小學

## 資本資產及長期負債明細表

中華民國108年度

單位：新臺幣千元

[illegible]