

中 華 民 國 112 年 度 4-0501488

臺北市總預算案

臺北市政府教育局主管

臺北市地方教育發展基金

臺北市中正區螢橋國民小學附屬單位預算之分預算

(特 別 收 入 基 金)

臺北市中正區螢橋國民小學編

# 臺北市地方教育發展基金－臺北市中正區螢橋國民小學

## 目 次

中華民國112年度

|                             |            |
|-----------------------------|------------|
| 一、財務摘要 .....                | 第 1 頁      |
| 二、業務計畫及預算概要 .....           | 第 3 -12 頁  |
| 三、預算主要表                     |            |
| (一) 基金來源、用途及餘絀預計表 .....     | 第 13 頁     |
| (二) 現金流量預計表 .....           | 第 14 頁     |
| 四、預算明細表                     |            |
| (一) 基金來源－服務收入明細表 .....      | 第 15 頁     |
| (二) 基金來源－財產處分收入明細表 .....    | 第 16 頁     |
| (三) 基金來源－租金收入明細表 .....      | 第 17 頁     |
| (四) 基金來源－其他財產收入明細表 .....    | 第 18 頁     |
| (五) 基金來源－公庫撥款收入明細表 .....    | 第 19 頁     |
| (六) 基金來源－學雜費收入明細表 .....     | 第 20 頁     |
| (七) 基金來源－受贈收入明細表 .....      | 第 21 頁     |
| (八) 基金來源－雜項收入明細表 .....      | 第 22 頁     |
| (九) 基金用途－國民教育計畫明細表 .....    | 第 23 -31 頁 |
| (十) 基金用途－學前教育計畫明細表 .....    | 第 32 -33 頁 |
| (十一) 基金用途－一般行政管理計畫明細表 ..... | 第 34 -35 頁 |
| (十二) 基金用途－建築及設備計畫明細表 .....  | 第 36 -37 頁 |
| 五、預算參考表                     |            |
| (一) 預計平衡表 .....             | 第 39 頁     |
| (二) 各項費用彙計表 .....           | 第 40 -45 頁 |
| (三) 員工人數彙計表 .....           | 第 46 頁     |
| (四) 用人費用彙計表 .....           | 第 48 -49 頁 |

# 臺北市地方教育發展基金－臺北市中正區螢橋國民小學

## 目 次

中華民國112年度

|                        |             |
|------------------------|-------------|
| (五) 聘用及約僱人員明細表 .....   | 第 50 — 51 頁 |
| (六) 單位（或計畫）成本分析表 ..... | 第 52 頁      |
| (七) 5年來主要業務計畫分析表 ..... | 第 53 頁      |
| (八) 資本資產明細表 .....      | 第 54 頁      |

# 臺北市地方教育發展基金－臺北市中正區螢橋國民小學

## 財務摘要

中華民國112年度

單位：新臺幣千元

| 項 目  | 本 年 度   | 上 年 度   | 比較增減數  | %      |
|--|---------|---------|--------|--------|
| 經營成績：  |         |         |        |        |
| 基金來源   | 155,229 | 147,592 | 7,637  | 5.17   |
| 基金用途   | 157,169 | 151,149 | 6,020  | 3.98   |
| 賸餘(短絀)                                       | -1,940  | -3,557  | 1,617  | --     |
| 餘絀情形：  |         |         |        |        |
| 基金餘額   | 1,056   | 2,996   | -1,940 | -64.75 |
| 現金流量(註)：                                     |         |         |        |        |
| 現金及約當現金之淨增(減)                                | -1,940  | -3,557  | 1,617  | --     |
| 附註：現金流量係採現金及約當現金基礎，包括現金及自投資日起3個月內到期或清償之債權證券。 |         |         |        |        |

本 頁 空 白

# 業務計畫及預算概要

# 臺北市地方教育發展基金－臺北市中正區螢橋國民小學

## 業務計畫及預算概要

中華民國 112 年度

### 壹、基金概況

#### 一、設立宗旨及願景：

- (一) 本校遵照憲法第 158 條及 160 條規定，教育文化應發展國民之民族精神、自治精神，國民道德與健全體格、科學及生活智能，以培養青少年八大學習領域及十大基本能力。
- (二) 本校自 91 年度起依教育經費編列與管理法第 13 條規定設置「臺北市地方教育發展基金」，以促進教育健全發展，提昇教育經費運用績效。
- (三) 本校以「卓越」、「專業」、「關懷」、「快樂」為教育願景，我們在「溫馨和諧、責任制度、營造希望、績效卓越」目標下的用心辦學；在「愛護學生、樂在教學、專業成長、精盡互勵」目標下的盡心教學；在「支持參與、親師合作、愛心 奉獻、共同學習」目標下與熱心家長攜手努力，共同營造出「快樂學習、多元發展、鄉土情懷、國際視野」的兒童圖像。

#### 二、施政重點：

- (一) 開啟多元智慧：尊重每個學生獨特的個性，以多元智慧的觀點協助他找到生命的亮點，肯定天生我才必有用，能知於學，樂於學。
- (二) 培養生活能力：培養學生帶得走的公民關鍵能力，強化自我管理、閱讀理解、理性批判、問題解決、奉獻服務、溝通表達等核心素養。
- (三) 蘊育人文情懷：在溫馨開放的校園文化中，孕育人文情懷，學會尊重、包容；建構生命的價值、完成人性的開展。
- (四) 建置溫馨民主的校園文化：
  - 1. 以參與式管理、落實行政、教師會、家長會三者的良性互動。
  - 2. 以學生第一，教學優先的觀念提昇行政服務效率。
  - 3. 放下威權心態，開啟校園民主之風氣。
- (五) 推動適性教學：
  - 1. 落實校本課程理念，採多元化、活潑化的教學及評量。
  - 2. 運用校內、外資源，加強多元學習能力。
  - 3. 關懷相對弱勢學生之教學及輔導。
  - 4. 推動行動學習，充實學生運用資訊之知能，並提昇教師運用學習載具教學之能力。

# 臺北市地方教育發展基金－臺北市中正區螢橋國民小學

## 業務計畫及預算概要

中華民國 112 年度

(六) 辦理發展性的訓輔活動：

1. 辦理各項活動、競賽及展演。
2. 推動校內外學習服務。
3. 發展績優社團及校隊，如國樂、管樂、合唱、樂儀隊、童軍等。
4. 加強新興領域教育的辦理，並融入各科教學以收成效。

三、組織概況：

本校設置校長 1 人，綜理全校校務，下設教務處、學生事務處、總務處、圖書館、輔導室、會計室及人事室等單位。

內部分層業務如下：

(一) 教務處：秉承校長之命，辦理全校教務事項。

1. 教學組：掌理課程編排、課業考查、教學研究及教學指導等事項。
2. 註冊組：掌理註冊、編班、轉學、休學及成績考查等有關學籍事項。
3. 資訊組：掌理電腦設備及區域網路之管理、保管等事項。

(二) 學生事務處：秉承校長之命，辦理全校學生事務事項。

1. 訓育組：掌理訓育計畫之擬定，指導班聯會、代聯會等學生自治團體之健全發展，並透過各項活動，實施性別教育，人權教育與群己關係之教育。
2. 體育組：加強學生體能訓練，重視團隊合作精神與良好運動風度之養成。
3. 衛生組：重視校園環境之整理與美化，配合宣導實施防災意識、環保教育與人口教育。

(三) 總務處：秉承校長之命，辦理全校總務事項。

1. 事務組：辦理校舍場地佈置及環境美化，監督校舍建築及整修，財物購買保管及分配等事項。
2. 出納組：辦理現金、票據、契約之保管等收支移轉等事項。

(四) 輔導室：秉承校長之命，視學生身心狀況及需求提供發展性輔導，介入性輔導或處理性輔導，並掌理學生輔導與諮商，實施適性生涯輔導等事項。

特教組：擬訂特殊教育計畫章則、親師輔導諮詢、特教班甄選鑑別、實施各項診斷測驗、特教兒童追蹤輔導等事項。



# 臺北市地方教育發展基金－臺北市中正區螢橋國民小學

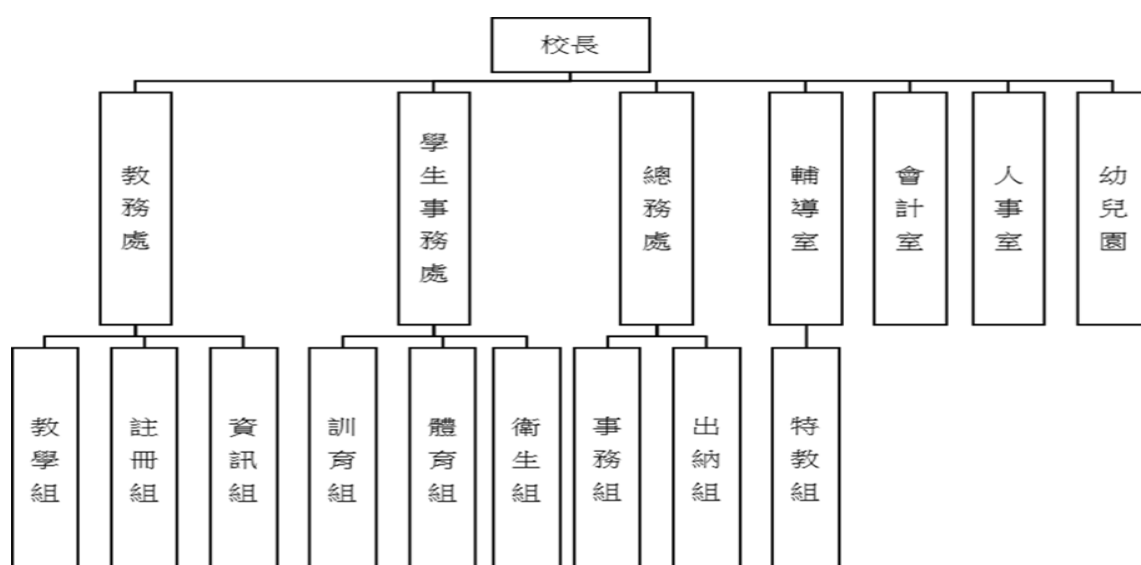
## 業務計畫及預算概要

中華民國 112 年度

(五) 會計室：秉承上級主計機關之監督與指導，並受校長之指揮，依法辦理歲計、會計、統計等事項。

(六) 人事室：秉承上級人事機關之監督與指導，並受校長之指揮，依法辦理人事管理查核等事項。

(七) 幼兒園：秉承校長之命，綜理園務、規劃幼兒教學、保育、環境與各項措施。



#### 四、基金歸類及屬性：

本校地方教育發展基金依據教育經費編列與管理法第 13 條規定設置，本基金為預算法第 4 條第 1 項第 2 款第 5 目所定之特別收入基金，以本府教育局為管理機關。

### 貳、業務計畫

#### 一、基金來源：

單位：新臺幣千元

| 業務計畫   | 本年度預算數 | 實施內容                 |
|--------|--------|----------------------|
| 服務收入   | 420    | 本年度預計辦理暑期游泳訓練班學生票收入。 |
| 財產處分收入 | 16     | 本年度預計辦理財產報廢變賣之殘值收入。  |

# 臺北市地方教育發展基金－臺北市中正區螢橋國民小學

## 業務計畫及預算概要

中華民國 112 年度

|        |         |                             |
|--------|---------|-----------------------------|
| 租金收入   | 437     | 本年度預計辦理校園餘裕空間租金收入。          |
| 其他財產收入 | 506     | 本年度預計辦理停車場收入。               |
| 公庫撥款收入 | 149,467 | 本年度預計由公庫撥入數。                |
| 學雜費收入  | 3,923   | 本年度預計收取學生之學費、雜費收入。          |
| 受贈收入   | 10      | 本年度預計辦理教育儲蓄專戶捐款收入。          |
| 雜項收入   | 450     | 本年度預計收取數位學生證補卡及廠商履約逾期罰款等收入。 |

### 二、基金用途：

單位：新臺幣千元

| 業務計畫     | 本年度預算數  | 實 施 內 容  |
|----------|---------|--|
| 國民教育計畫   | 147,262 | 本年度預計辦理教學事項為：<br>1. 各項教學、學生事務、圖書及輔導等業務。<br>2. 新購教具、圖書等各科教學設備，充實各科教材及用具。<br>3. 革新教學方法，提高教學效能。<br>4. 教師甄選業務、指定活動等項目。 |
| 學前教育計畫   | 673     | 本年度預計辦理教學事項為：<br>1. 幼兒園各項教學及活動。<br>2. 新購教學用品，革新教學方法，提高教學效能。<br>3. 幼兒園各項活動，鍛鍊幼兒強健的身體，增進幼兒各項生活智能。                    |
| 一般行政管理計畫 | 3,388   | 本年度預計辦理事項為：<br>1. 綜理學校總務、人事、會計等業務。<br>2. 配合校務推動行政處室支援工作，進而增進校務運作。  |
| 建築及設備計畫  | 5,846   | 本年度預計辦理事項為：<br>1. 購置各學科教學課程所需教學設備。<br>2. 辦理南棟廁所整修工程。   |

# 臺北市地方教育發展基金－臺北市中正區螢橋國民小學

## 業務計畫及預算概要

中華民國 112 年度

### 參、預算概要

#### 一、基金來源及用途之預計：

##### (一) 本年度基金來源：

服務收入 42 萬元、財產處分收入 1 萬 6 千元、租金收入 43 萬 7 千元、其他財產收入 50 萬 6 千元、公庫撥款收入 1 億 4,946 萬 7 千元、學雜費收入 392 萬 3 千元、受贈收入 1 萬元、雜項收入 45 萬元，本年度基金來源 1 億 5,522 萬 9 千元，較上年度預算數 1 億 4,759 萬 2 千元，增加 763 萬 7 千元，約 5.17%，主要係政府撥入收入增編所致。

##### (二) 本年度基金用途：

國民教育計畫 1 億 4,726 萬 2 千元，學前教育計畫 67 萬 3 千元，一般行政管理計畫 338 萬 8 千元，建築及設備計畫 584 萬 6 千元，本年度基金用途 1 億 5,716 萬 9 千元，較上年度預算數 1 億 5,114 萬 9 千元，增加 602 萬元，約 3.98%，主要係增編人事費用所致。

#### 二、基金餘絀之預計：

本年度基金來源及用途相抵後，差短 194 萬元，較上年度預算數差短 355 萬 7 千元，增加 161 萬 7 千元，將移用以前基金餘額支應。

#### 三、現金流量之預計：

本年度業務活動淨現金流出 194 萬元。

#### 四、補辦預算事項：詳補辦預算明細表

##### (一) 購建固定資產 19 萬 6 千元

1. 110 年度教育部補助身心障礙資源班教學設備經費 8 萬 5 千元，學校自籌款由其他準備金項下支應 1 萬 5 千元，共計 10 萬元。
2. 110 年度教育局補助行動學習智慧教學計畫，補助購置平板電腦 9 萬 6 千元。

### 肆、以前年度計畫實施成果概述：

#### 一、前（110）年度計畫實施成果概述：

# 臺北市地方教育發展基金－臺北市中正區螢橋國民小學

## 業務計畫及預算概要

中華民國 112 年度

| 業務計畫     | 實施概況  | 實施成果   |
|----------|---|--|
| 服務收入     | 本年度預計辦理暑期游泳訓練班學生票收入。  | 因疫情，本年度未開辦暑期游泳訓練班，服務收入 0 元。                                      |
| 財產處分收入   | 本年度預計辦理財產報廢變賣之殘值收入。   | 本年度已收取財產報廢變賣殘值收入 1 萬 2 千元。                                       |
| 租金收入     | 本年度預計辦理校園餘裕空間租金收入。  | 本年度已收取租金收入 43 萬 7 千元。  |
| 其他財產收入   | 本年度預計辦理停車場收入、場地開放收入。  | 本年度已收取停車場及場地開放收入 648 萬元。   |
| 公庫撥款收入   | 本年度預計由公庫撥入數。  | 本年度已收取公庫撥入數 1 億 4,186 萬 9 千元。                                    |
| 政府其他撥入收入 | 本年度預計辦理教育部之補助計畫。  | 本年度已收取教育部之補助計畫 612 萬 1 千元。                                       |
| 學雜費收入    | 本年度預計收取學生之學費、雜費收入。  | 本年度已收取學生之學費、雜費收入計 287 萬 1 千元。                                    |
| 受贈收入     | 本年度預計收取之教育儲蓄戶捐款收入。  | 本年度已收取教育儲蓄戶捐款收入計 10 萬元。  |
| 雜項收入     | 本年度預計收取之廠商違約金、數位學生證等雜項收入。   | 本年度已收取之廠商違約金、數位學生證等雜項收入計 39 萬。                                   |
| 國民教育計畫   | 本年度預計辦理教學事項為： <ol style="list-style-type: none"> <li>1. 辦理各項教學、學生事務、圖書及輔導等業務。</li> <li>2. 新購教具、圖書等各科教學設備，充實各科教材及用具。</li> <li>3. 革新教學方法，提高教學效能。</li> <li>4. 辦理教師甄選、指定活動等項目。</li> </ol> | 本年度完成各項教學、學生事務、圖書及輔導等業務，購置教具、圖書等各科教學設備，充實各科教材及用具並辦理教師甄選、指定活動等項目。 |
| 學前教育計畫   | 本年度預計辦理教學事項為：   | 本年度完成幼兒園各項教學及活動，購置教學用  |

# 臺北市地方教育發展基金－臺北市中正區螢橋國民小學

## 業務計畫及預算概要

中華民國 112 年度

|          |  |   |
|----------|--|---|
|          | <ol style="list-style-type: none"> <li>1. 辦理幼兒園各項教學及活動。</li> <li>2. 新購教學用品，革新教學方法，提高教學效能。</li> <li>3. 辦理幼兒園各項活動，鍛鍊幼兒強健的身體，增進幼兒各項生活智能。</li> </ol> | 品，並鍛鍊幼兒強健的身體與增進幼兒各項生活智能。  |
| 一般行政管理計畫 | 本年度預計辦理事項為： <ol style="list-style-type: none"> <li>1. 綜理學校總務、人事、會計等業務。</li> <li>2. 配合校務推動行政處室支援工作，進而增進校務運作。</li> </ol>                           | 綜理學校總務、人事、會計等業務，並配合校務推動行政處室支援工作，進而增進校務運作，達成預期目標。  |
| 建築及設備計畫  | 本年度預計辦理事項為： <ol style="list-style-type: none"> <li>1. 購置各學科教學課程所需教學設備。</li> <li>2. 辦理新設幼兒園身心障礙特殊教育班開班工程</li> </ol>                               | <ol style="list-style-type: none"> <li>1. 購置各學科教學課程所需教學設備。</li> <li>2. 辦理新設幼兒園身心障礙特殊教育班開班工程。</li> </ol> |

二、上年度已過期間（111 年 1 月 1 日至 5 月 31 日止）計畫實施成果概述：

| 業務計畫   | 實施概況                             | 實施成果                                    |
|--------|----------------------------------|---|
| 服務收入   | 本年度截至 5 月 31 日止預計辦理暑期游泳訓練班學生票收入。 | 本年度截至 5 月 31 日止無暑期游泳訓練班學生票收入。           |
| 財產處分收入 | 本年度截至 5 月 31 日止預計辦理財產報廢變賣之殘值收入。  | 本年度截至 5 月 31 日止財產報廢變賣殘值收入 2 萬 1 千元。     |
| 租金收入   | 本年度截至 5 月 31 日止預計辦理校園餘裕空間租金收入。   | 本年度截至 5 月 31 日止已收取校園餘裕空間租金收入 28 萬 3 千元。 |
| 其他財產收入 | 本年度截至 5 月 31 日止預計辦理停車場收入、場地開放收入。 | 本年度截至 5 月 31 日止已收取停車場及場地開放收入 29 萬 4 千元。 |
| 公庫撥款收入 | 本年度截至 5 月 31 日止預計                | 本年度截至 5 月 31 日止                         |

# 臺北市地方教育發展基金－臺北市中正區螢橋國民小學

## 業務計畫及預算概要

中華民國 112 年度

|          |   |  |
|----------|---|--|
|          | 由公庫撥入數。   | 已收取公庫撥入數 6,523 萬元。   |
| 政府其他撥入收入 | 本年度截至 5 月 31 日止預計辦理教育部之補助計畫。  | 本年度截至 5 月 31 日止已收取教育部之補助計畫 228 萬 7 千元。                                       |
| 學雜費收入    | 本年度截至 5 月 31 日止預計收取學生之學費、雜費收入。  | 本年度截至 5 月 31 日止學雜費收入 160 萬 1 千元。   |
| 受贈收入     | 本年度截至 5 月 31 日止預計收取之教育儲蓄戶捐款收入。  | 本年度截至 5 月 31 日止無受贈收入。  |
| 雜項收入     | 本年度截至 5 月 31 日止預計收取之廠商違約金、數位學生證等雜項收入。   | 本年度截至 5 月 31 日止已收取之廠商違約金、數位學生證等收入計 1 萬 4 千元。                                 |
| 國民教育計畫   | 本年度截至 5 月 31 日止預計辦理教學事項為： <ol style="list-style-type: none"> <li>1. 辦理各項教學、學生事務、圖書及輔導等業務。</li> <li>2. 新購教具、圖書等各科教學設備，充實各科教材及用具。</li> <li>3. 革新教學方法，提高教學效能。</li> <li>4. 辦理教師甄選、指定活動等項目。</li> </ol> | 本年度截至 5 月 31 日止完成各項教學、學生事務、圖書及輔導等業務，購置教具、圖書等各科教學設備，充實各科教材及用具並辦理教師甄選、指定活動等項目。 |
| 學前教育計畫   | 本年度截至 5 月 31 日止預計辦理教學事項為： <ol style="list-style-type: none"> <li>1. 辦理幼兒園各項教學及活動。</li> <li>2. 新購教學用品，革新教學方法，提高教學效能。</li> <li>3. 辦理幼兒園各項活動，鍛鍊幼兒強健的身體，增進幼兒各項生活智能。</li> </ol>                        | 本年度截至 5 月 31 日止完成幼兒園各項教學及活動，購置教學用品，並鍛鍊幼兒強健的身體與增進幼兒各項生活智能。                    |
| 一般行政管理計畫 | 本年度截至 5 月 31 日止預計辦理事項為：   | 持續辦理學校總務、人事、會計等業務，並配合  |

**臺北市地方教育發展基金－臺北市中正區螢橋國民小學**  
**業務計畫及預算概要**

中華民國 112 年度

|         |   |   |                                |
|---------|---|---|--------------------------------|
|         |   | <ol style="list-style-type: none"> <li>綜理學校總務、人事、會計等業務。</li> <li>配合校務推動行政處室支援工作，進而增進校務運作。</li> </ol>    | 校務推動行政處室支援工作，進而增進校務運作，以達成預期目標。 |
| 建築及設備計畫 | 本年度截至5月31日止預計辦理事項為： <ol style="list-style-type: none"> <li>購置各學科教學課程所需教學設備。</li> <li>辦理操場跑道及周邊水溝整修工程之建築師及工程招標作業。</li> </ol> | <ol style="list-style-type: none"> <li>購置各學科教學課程所需教學設備。</li> <li>辦理操場跑道及周邊水溝整修工程之建築師及工程招標作業。</li> </ol> |                                |

# 臺北市地方教育發展基金－臺北市中正區螢橋國民小學

## 補辦預算明細表

中華民國112年度

單位：新臺幣元

| 項 目         | 金額      | 辦理<br>年度 | 說 明   |
|-------------|---------|----------|---|
| 合計          | 196,000 |          |   |
| 固定資產之建設改良擴充 | 196,000 |          |   |
| 購置機械及設備     | 196,000 | 110      |   |
| 平板電腦(10.2吋) | 96,000  |          | 教育局補助行動學習智慧教學計畫，急需購置平板電腦，所需經費擬由教育局基金餘額支應。                       |
| 65吋液晶觸控電視   | 40,000  |          | 教育部補助臺北市國民小學身心障礙資源班教學設備計畫經費24,998元，學校自籌15,002元，所需經費擬由本校其他準備金支應。 |
| 75吋液晶觸控電視   | 60,000  |          | 教育部補助臺北市國民小學身心障礙資源班教學設備計畫經費。                                    |

備註：各基金依預算法第88條規定補辦預算，應確係不及編入年度預算，且因經營環境發生重大變遷或正常業務(含執行中央補助款項目)之確實需要，並經主管機關核轉本府核准先行辦理者；不具急迫性之事項，仍應儘可能納入預算辦理。



# 預算主要表

# 臺北市地方教育發展基金－臺北市中正區螢橋國民小學

## 基金來源、用途及餘絀預計表

中華民國112年度

單位：新臺幣千元

| 前年度決算數  | 項 目      | 本年度預算數  | 上年度預算數  | 比較增減（－） |
|---------|----------|---------|---------|---------|
| 152,447 | 基金來源     | 155,229 | 147,592 | 7,637   |
|         | 勞務收入     | 420     | 392     | 28      |
|         | 服務收入     | 420     | 392     | 28      |
| 1,097   | 財產收入     | 959     | 1,575   | -616    |
| 12      | 財產處分收入   | 16      | 16      |         |
| 437     | 租金收入     | 437     | 710     | -273    |
| 648     | 其他財產收入   | 506     | 849     | -343    |
| 147,989 | 政府撥入收入   | 149,467 | 142,100 | 7,367   |
| 141,869 | 公庫撥款收入   | 149,467 | 142,100 | 7,367   |
| 6,121   | 政府其他撥入收入 |         |         |         |
| 2,871   | 教學收入     | 3,923   | 3,027   | 896     |
| 2,871   | 學雜費收入    | 3,923   | 3,027   | 896     |
| 490     | 其他收入     | 460     | 498     | -38     |
| 100     | 受贈收入     | 10      | 10      |         |
| 390     | 雜項收入     | 450     | 488     | -38     |
| 155,264 | 基金用途     | 157,169 | 151,149 | 6,020   |
| 137,972 | 國民教育計畫   | 147,262 | 140,150 | 7,112   |
| 2,006   | 學前教育計畫   | 673     | 908     | -235    |
| 2,744   | 一般行政管理計畫 | 3,388   | 3,310   | 78      |
| 12,542  | 建築及設備計畫  | 5,846   | 6,781   | -935    |
| -2,816  | 本期賸餘(短絀) | -1,940  | -3,557  | 1,617   |
| 9,369   | 期初基金餘額   | 2,996   | 4,816   | -1,820  |
| 6,553   | 期末基金餘額   | 1,056   | 1,259   | -203    |

註：前年度決算數細數之和與總數或略有出入，係四捨五入關係，以下各表同。

## 臺北市地方教育發展基金－臺北市中正區螢橋國民小學

## 現金流量預計表

中華民國112年度

單位：新臺幣千元

| 項              | 目              | 本<br>預 | 年<br>算 | 度<br>數 | 說 | 明 |
|----------------|----------------|--------|--------|--------|---|---|
| 業務活動之現金流量      |                |        |        |        |   |   |
|                | 本期賸餘(短絀)       |        |        | -1,940 |   |   |
|                | 業務活動之淨現金流入(流出) |        |        | -1,940 |   |   |
| 其他活動之現金流量      |                |        |        |        |   |   |
|                | 其他活動之淨現金流入(流出) |        |        |        |   |   |
| 現金及約當現金之淨增(淨減) |                |        |        | -1,940 |   |   |
| 期初現金及約當現金      |                |        |        | 15,177 |   |   |
| 期末現金及約當現金      |                |        |        | 13,237 |   |   |

註：本表係採現金及約當現金基礎，包括現金及自投資日起3個月內到期或清償之債權證券。

# 預算明細表

## 臺北市地方教育發展基金－臺北市中正區螢橋國民小學

## 基金來源－服務收入明細表

中華民國112年度

單位：新臺幣元

| 科 目  | 單位 | 本 年 度 預 算 數 |       |         | 說 明   |
|------|----|-------------|-------|---------|---|
|      |    | 數量<br>業務量   | 利(費)率 | 金 額     |   |
| 合計   |    |             |       | 420,000 |   |
| 服務收入 | 人  | 600         | 700   | 420,000 | 較上年度預算數392,000元，增加28,000元。<br>暑期游泳訓練班學生票收入(收支對列)。 |

## 臺北市地方教育發展基金－臺北市中正區螢橋國民小學

## 基金來源－財產處分收入明細表

中華民國112年度

單位：新臺幣元

| 科 目    | 單位 | 本 年 度 預 算 數 |        |        | 說 明                 |
|--------|----|-------------|--------|--------|---------------------|
|        |    | 數量<br>業務量   | 利(費)率  | 金 額    |                     |
| 合計     |    |             |        | 16,000 |                     |
| 財產處分收入 |    |             |        | 16,000 | 較上年度預算數16,000元，無增減。 |
|        | 年  | 1           | 16,000 | 16,000 | 廢舊財產出售殘值收入。         |

臺北市地方教育發展基金－臺北市中正區螢橋國民小學

基金來源－租金收入明細表

中華民國112年度

單位：新臺幣元

| 科 目  | 單位 | 本 年 度 預 算 數 |         |         | 說 明  |
|------|----|-------------|---------|---------|--|
|      |    | 數量<br>業務量   | 利(費)率   | 金 額     |  |
| 合計   |    |             |         | 437,000 |  |
| 租金收入 | 年  | 1           | 437,000 | 437,000 | 較上年度預算數710,000元，減少273,000元。<br>校園餘裕空間租金收入(收支對列)。 |

# 臺北市地方教育發展基金－臺北市中正區螢橋國民小學

## 基金來源－其他財產收入明細表

中華民國112年度

單位：新臺幣元

| 科 目    | 單位 | 本 年 度 預 算 數 |         |         | 說 明                         |
|--------|----|-------------|---------|---------|-----------------------------|
|        |    | 數量<br>業務量   | 利(費)率   | 金 額     |                             |
| 合計     |    |             |         | 506,000 |                             |
| 其他財產收入 |    |             |         | 506,000 | 較上年度預算數849,000元，減少343,000元。 |
|        | 年  | 1           | 476,400 | 476,400 | 停車場收入(收支對列)。                |
|        | 年  | 1           | 29,600  | 29,600  | 教職員工停車費收入。                  |



## 臺北市地方教育發展基金－臺北市中正區螢橋國民小學

## 基金來源—公庫撥款收入明細表

中華民國112年度

單位：新臺幣元

| 科 目    | 單位 | 本 年 度 預 算 數 |             |             | 說 明                               |
|--------|----|-------------|-------------|-------------|-----------------------------------|
|        |    | 數量<br>業務量   | 利(費)率       | 金 額         |                                   |
| 合計     |    |             |             | 149,467,000 |                                   |
| 公庫撥款收入 |    |             |             | 149,467,000 | 較上年度預算數142,100,000元，增加7,367,000元。 |
|        | 年  | 1           | 149,467,000 | 149,467,000 | 市府補助款。                            |

# 臺北市地方教育發展基金－臺北市中正區螢橋國民小學

## 基金來源－學雜費收入明細表

中華民國112年度

單位：新臺幣元

| 科 目   | 單位   | 本 年 度 預 算 數 |       |           | 說 明                           |
|-------|------|-------------|-------|-----------|-------------------------------|
|       |      | 數量<br>業務量   | 利(費)率 | 金 額       |                               |
| 合計    |      |             |       | 3,923,000 |                               |
| 學雜費收入 |      |             |       | 3,923,000 | 較上年度預算數3,027,000元，增加896,000元。 |
|       | 人、學期 | 197x2       | 7,000 | 2,758,000 | 幼兒園全日班學費收入預估學生197人。           |
|       | 人、學期 | 197x2       | 2,955 | 1,164,270 | 幼兒園全日班雜費收入預估學生197人。           |
|       | 年    | 1           | 730   | 730       | 配合預算編列至千元，增列進位數730元。          |

## 臺北市地方教育發展基金－臺北市中正區螢橋國民小學

## 基金來源－受贈收入明細表

中華民國112年度

單位：新臺幣元

[illegible]

臺北市地方教育發展基金－臺北市中正區螢橋國民小學

基金來源－雜項收入明細表

中華民國112年度

單位：新臺幣元

| 科 目  | 單位 | 本 年 度 預 算 數 |         |         | 說 明   |
|------|----|-------------|---------|---------|---|
|      |    | 數量<br>業務量   | 利(費)率   | 金 額     |   |
| 合計   |    |             |         | 450,000 |   |
| 雜項收入 | 年  | 1           | 450,000 | 450,000 | 較上年度預算數488,000元，減少38,000元。<br>招標圖說費、廠商違約金收入、數位學生證等雜項收入。 |
|      |    |             |         | 450,000 |   |

# 臺北市地方教育發展基金－臺北市中正區螢橋國民小學

## 基金用途－國民教育計畫明細表

中華民國112年度

單位：新臺幣元

| 前年度<br>決算數  | 上年度<br>預算數  | 科 目       | 本 年 度<br>預 算 數 | 說 明  |
|-------------|-------------|-----------|----------------|--|
| 137,971,677 | 140,149,624 | 合計        | 147,262,000    |  |
| 128,283,604 | 130,973,624 | 用人費用      | 138,508,000    |  |
| 55,610,303  | 53,427,180  | 正式員額薪資    | 58,981,320     | 較上年度預算數53,427,180元，增加5,554,140元。                                   |
| 54,531,910  | 52,347,180  | 職員薪金      | 57,541,320     |  |
|             |             |           | 5,712,000      | 教職員8人薪金(詳用人費用彙計表)(含教育部補助導師費24,000元)。                               |
|             |             |           | 11,859,720     | 教職員11人及教保員3人薪金(詳用人費用彙計表)。  |
|             |             |           | 21,600         | 2歲專班教保員教保費，2人*12月*900元。  |
|             |             |           | 39,948,000     | 職員薪金:教職員48人 薪金 (詳用人費用彙計表)(含教育部補助導師費252,000元與專任輔導教師640,000元)。       |
| 1,078,393   | 1,080,000   | 工員工資      | 1,440,000      |  |
|             |             |           | 1,080,000      | 工員3人工資〈詳用人費用彙計表〉。  |
|             |             |           | 360,000        | 工員1人工資(詳用人費用彙計表)。  |
| 1,735,119   | 1,587,076   | 聘僱及兼職人員薪資 | 1,168,084      | 較上年度預算數1,587,076元，減少418,992元。                                      |
| 562,644     | 562,644     | 聘用人員薪金    | 562,644        | 約聘運動教練1人薪金(詳聘用及約僱人員明細表)。   |
| 418,992     | 418,992     | 約僱職員薪金    |                |  |
| 753,483     | 605,440     | 兼職人員酬金    | 605,440        |  |
|             |             |           | 492,800        | 教師代課鐘點費，本校編制教師總人數58人，按9分之1計，編列7人，每人220節，總節數7人*220節= 1,540節，每節320元。 |
|             |             |           | 102,400        | 補助調整授課特教教師鐘點費，4人*2節*40週*320元(教育部補助款)。                              |
|             |             |           | 10,240         | 補助調整授課鐘點費之外聘教師勞、健保及勞退費用(教育部補助款)。                                   |
| 765,921     | 934,940     | 超時工作報酬    | 1,116,468      | 較上年度預算數934,940元，增加181,528元。  |
| 765,921     | 934,940     | 加班費       | 1,116,468      |  |
|             |             |           | 4,070          | 暑期泳訓班工作人員加班費(收支對列)。  |
|             |             |           | 931,336        | 不休假出勤加班費。  |
|             |             |           | 12,395         | 活化校園餘裕空間工作人員加班費(收支對列)。   |

## 臺北市地方教育發展基金－臺北市中正區螢橋國民小學

## 基金用途－國民教育計畫明細表

中華民國112年度

單位：新臺幣元

| 前年度<br>決算數 | 上年度<br>預算數 | 科 目      | 本 年 度<br>預 算 數          | 說 明   |
|------------|------------|----------|-------------------------|---|
| 12,629,878 | 14,836,767 | 獎金       | 168,667<br>15,586,238   | 不休假出勤加班費。<br>較上年度預算數14,836,767元，增加749,471元。   |
| 5,909,378  | 8,038,365  | 考績獎金     | 8,207,620<br>1,976,620  | 依考績法規定核發之獎金。  |
|            |            |          | 640,000                 | 依考績法規定核發之獎金。  |
|            |            |          | 5,591,000               | 依考績法規定核發之獎金。  |
| 6,720,500  | 6,798,402  | 年終獎金     | 7,378,618<br>714,000    | 依規定於年節加發之獎金。  |
|            |            |          | 1,555,787               | 依規定於年節加發之獎金。  |
|            |            |          | 70,331                  | 約聘運動教練年終獎金。   |
|            |            |          | 5,038,500               | 依規定於年節加發之獎金。  |
| 50,257,606 | 52,861,032 | 退休及卹償金   | 53,786,856              | 較上年度預算數52,861,032元，增加925,824元。  |
| 50,195,413 | 52,774,632 | 職員退休及離職金 | 53,671,656<br>4,216,680 | 提撥退撫基金。   |
|            |            |          | 33,756                  | 約聘運動教練提撥離職儲金。   |
|            |            |          | 641,160                 | 提撥退撫基金。   |
|            |            |          | 1,397,700               | 提撥退撫基金。   |
|            |            |          | 47,382,360              | 退休人員月退休金，103人*37,510元*12月=46,362,360元；退休遺族遺屬年金(月撫慰金)，5人*17,000元*12月=1,020,000元，合計47,382,360元。 |
| 62,193     | 86,400     | 工員退休及離職金 | 115,200<br>28,800       | 提撥勞工退休準備金。  |
|            |            |          | 86,400                  | 提撥勞工退休準備金。  |
| 7,284,777  | 7,326,629  | 福利費      | 7,869,034               | 較上年度預算數7,326,629元，增加542,405元。   |
| 5,616,719  | 4,673,460  | 分擔員工保險費  | 5,184,924<br>1,184,916  | 分擔公保、勞保、健保費。  |
|            |            |          | 493,944                 | 分擔公保、勞保、健保費。  |
|            |            |          | 73,992                  | 約聘運動教練分擔勞、健保費。  |
|            |            |          | 3,432,072               | 分擔公保、勞保、健保費。  |
| 107,780    | 189,440    | 傷病醫藥費    | 310,500<br>224,000      | 健康檢查補助費，14人* 16,000元。   |

# 臺北市地方教育發展基金－臺北市中正區螢橋國民小學

## 基金用途－國民教育計畫明細表

中華民國112年度

單位：新臺幣元

| 前年度<br>決算數 | 上年度<br>預算數 | 科 目     | 本 年 度<br>預 算 數 | 說 明                                |
|------------|------------|---------|----------------|------------------------------------|
|            |            |         | 81,000         | 健康檢查補助費，18人* 4,500元。               |
|            |            |         | 1,720          | 幼兒園教保人員健康檢查費，2人*860元(每2人編1人)。      |
|            |            |         | 2,580          | 幼兒園廚工健康檢查費，3人*860元。                |
|            |            |         | 1,200          | 職業安全衛生健康檢查經費，1人*1200元。             |
| 483,230    | 893,340    | 員工通勤交通費 | 863,100        |                                    |
|            |            |         | 15,120         | 約聘運動教練上下班交通費，1人*12月* 1,260元。       |
|            |            |         | 730,800        | 教師上下班交通費，58人*10月* 1,260元。          |
|            |            |         | 18,900         | 教師上下班交通費，3人*10月* 630元。             |
|            |            |         | 22,680         | 廚工上下班交通費，3人*12月* 630元。             |
|            |            |         | 75,600         | 職員、技工、工友上下班交通費，10人*12月* 630元。      |
| 1,077,048  | 1,570,389  | 其他福利費   | 1,510,510      |                                    |
|            |            |         | 320,000        | 休假旅遊補助費。                           |
|            |            |         | 16,000         | 約聘運動教練休假旅遊補助費。                     |
|            |            |         | 32,000         | 休假旅遊補助費。                           |
|            |            |         | 42,000         | 退休人員三節慰問金，7人* 6000元。               |
|            |            |         | 130,520        | 結婚補助費，2人*2月*32,630元。。              |
|            |            |         | 379,800        | 喪葬補助費，2人*5月*37,980元。               |
|            |            |         | 590,190        | 子女教育補助費。                           |
| 5,417,583  | 5,917,000  | 服務費用    | 5,434,000      |                                    |
| 1,839,525  | 2,065,481  | 水電費     | 2,029,085      | 較上年度預算數2,065,481元，減少36,396元。       |
| 1,248,302  | 1,275,000  | 工作場所電費  | 1,315,000      |                                    |
|            |            |         | 20,000         | 暑期泳訓班電費補助(收支對列)。                   |
|            |            |         | 273,976        | 學生在校作息時間內使用冷氣設備電費，23班*11,912元(新增)。 |
|            |            |         | 1,021,024      | 電費基本費。                             |
| 350,471    | 389,522    | 工作場所水費  | 350,085        |                                    |
|            |            |         | 350,085        | 水費基本費。                             |
| 240,752    | 400,959    | 氣體費     | 364,000        | 溫水游泳池燃料費。                          |
| 27,900     | 108,520    | 旅運費     | 33,170         | 較上年度預算數108,520元，減少75,350元。         |
| 27,900     | 108,520    | 國內旅費    | 33,170         |                                    |

# 臺北市地方教育發展基金－臺北市中正區螢橋國民小學

## 基金用途－國民教育計畫明細表

中華民國112年度

單位：新臺幣元

| 前年度<br>決算數 | 上年度<br>預算數 | 科 目           | 本 年 度<br>預 算 數 | 說 明                              |
|------------|------------|---------------|----------------|----------------------------------|
|            |            |               | 5,270          | 教職員工因公出差旅費。                      |
|            |            |               | 27,900         | 校外教學隨隊人員出差旅費，6人*3天*1,550元。       |
| 50,000     |            | 印刷裝訂與廣告費      | 19,200         | 較上年度預算數0元，增加19,200元。             |
| 50,000     |            | 印刷及裝訂費        | 19,200         | 推動雙語實驗課程學校印刷費。                   |
| 1,714,859  | 2,049,486  | 修理保養及保固費      | 1,647,392      | 較上年度預算數2,049,486元，減少402,094元。    |
| 620,348    | 803,000    | 一般房屋修護費       | 616,524        |                                  |
|            |            |               | 110,124        | 活化校園餘裕空間房屋保養維修(收支對列)。            |
|            |            |               | 303,000        | 停車場修繕(收支對列)。                     |
|            |            |               | 176,400        | 學校校舍及其建築物之修繕(國小21班)(30%)。        |
|            |            |               | 150            | 配合預算編列至千元，增列進位數150元。             |
|            |            |               | 26,850         | 公有財產修繕(太陽光電發電設備售價回饋)(新增)。        |
| 1,094,511  | 1,246,486  | 機械及設備修護費      | 984,868        |                                  |
|            |            |               | 411,600        | 各項教學設備及其他公用器具等之保養修護(國小21班)(70%)。 |
|            |            |               | 139,068        | 活化校園餘裕空間設備保養維修(收支對列)。            |
|            |            |               | 250,000        | 游泳池水電清潔維護費。                      |
|            |            |               | 19,200         | 電腦設備維護費(電腦專案計畫)。                 |
|            |            |               | 12,000         | 暑期泳訓班場地維護費(收支對列)。                |
|            |            |               | 153,000        | 停車場設備及器材保養修護(收支對列)。              |
|            |            | 雜項設備修護費       | 46,000         | 冷氣設備維護費，23班*2,000元(新增)。          |
|            | 16,800     | 保險費           | 16,800         | 較上年度預算數16,800元，無增減。              |
|            | 16,800     | 其他保險費         | 16,800         | 暑期泳訓班學員保險費600人*28元(收支對列)。        |
| 1,060,930  | 1,045,913  | 一般服務費         | 1,010,993      | 較上年度預算數1,045,913元，減少34,920元。     |
| 9,628      | 5,220      | 佣金、匯費、經理費及手續費 | 5,952          | 委託超商代收學雜費手續費，496人*2學期*6元。        |
| 32,550     | 98,205     | 外包費           | 44,313         |                                  |
|            |            |               | 44,313         | 活化校園餘裕空間環境清潔外包費(收支對列)。           |



# 臺北市地方教育發展基金－臺北市中正區螢橋國民小學

## 基金用途－國民教育計畫明細表

中華民國112年度

單位：新臺幣元

| 前年度<br>決算數 | 上年度<br>預算數 | 科 目       | 本 年 度<br>預 算 數 | 說 明  |
|------------|------------|-----------|----------------|--|
| 880,752    | 800,488    | 計時與計件人員酬金 | 810,728        | 列)。  |
|            |            |           | 8,000          | 暑期泳訓班救生員年終獎金，1人*8,000元。  |
|            |            |           | 47,040         | 暑期泳訓班工讀生薪津，280小時* 168元(收支對列)。                                    |
|            |            |           | 48,000         | 提撥暑期泳訓班教練勞健保及勞退準備金，6人*2月*4,000元(收支對列)。                           |
|            |            |           | 2,672          | 提撥暑期泳訓班工讀生勞保及健保費，1人*2月*1,336元(收支對列)。                             |
|            |            |           | 3,996          | 提撥暑期泳訓班救生員勞退準備金，1人*2月*1,998元。                                    |
|            |            |           | 64,000         | 暑期泳訓班救生員薪津，1人*2月*32,000元。  |
|            |            |           | 8,780          | 分擔暑期泳訓班救生員勞保及健保費，1人*2月*4,390元。                                   |
|            |            |           | 16,328         | 提撥暑期泳訓班工讀生勞退準備金，1人*2月*8,164元(收支對列)。                              |
|            |            |           | 320,000        | 游泳池救生員薪津，1人*10月*32,000元。   |
|            |            |           | 19,980         | 提撥游泳池救生員勞退準備金，1人*10月*1,998元。                                     |
|            |            |           | 40,000         | 游泳池救生員年終工作獎金，1人*40,000元。   |
|            |            |           | 166,400        | 閩客語教學支援人員鐘點費，13人*1節*40週*320元。                                    |
|            |            |           | 21,632         | 閩客語教學支援人員鐘點費之外聘人員勞、健保及勞退費用。                                      |
|            |            |           | 43,900         | 分擔游泳池救生員勞保及健保費，1人*10月*4,390元。                                    |
| 138,000    | 142,000    | 體育活動費     | 150,000        |  |
|            |            |           | 2,000          | 文康活動費，本校編列約聘運動教練1人，合計1人，每人編列2,000元。                              |
|            |            |           | 12,000         | 文康活動費，本校編列契約進用教保員3人，廚工3人，合計6人，每人編列2,000元（上述人員係幼托整合前得編列文康活動費之人員）。 |

# 臺北市地方教育發展基金－臺北市中正區螢橋國民小學

## 基金用途－國民教育計畫明細表

中華民國112年度

單位：新臺幣元

| 前年度<br>決算數 | 上年度<br>預算數 | 科 目              | 本 年 度<br>預 算 數 | 說 明  |
|------------|------------|------------------|----------------|--|
|            |            |                  | 136,000        | 文康活動費，本校編列教職員67人，工員1人，合計68人，每人編列2,000元。                |
| 724,369    | 630,800    | 專業服務費            | 677,360        | 較上年度預算數630,800元，增加46,560元。                             |
| 541,589    | 425,400    | 講課鐘點、稿費、出席審查及查詢費 | 468,700        |  |
|            |            |                  | 14,000         | 資優班及資源班講座鐘點費，7節*2000元，由班級業務費移列。                        |
|            |            |                  | 7,200          | 資優與資源班教材編輯費，1班*12月 x 600元。                             |
|            |            |                  | 8,000          | 親職教育家長成長班講座鐘點費，4節*2,000元。。                             |
|            |            |                  | 16,000         | 性別平等講座鐘點費，8節* 2,000元。                                  |
|            |            |                  | 22,000         | 小田園教育體驗學習講座鐘點費，11節*2,000元。                             |
|            |            |                  | 24,000         | 辦理兩公約人權、法治、品德教育、特教、輔導、環教、生命、資訊安全等各類依法宣導活動，12節* 2,000元。 |
|            |            |                  | 20,000         | 綠屋頂計畫講座鐘點費，10節* 2,000元。                                |
|            |            |                  | 214,000        | 暑期泳訓班教練講座鐘點費，428節* 500元(收支對列)。                         |
|            |            |                  | 37,500         | 推動雙語實驗課程學校專家出席費，15人次*2,500元。                           |
|            |            |                  | 66,000         | 推動雙語實驗課程外聘教師鐘點費，33節*2,000元。                            |
|            |            |                  | 40,000         | 推動雙語實驗課程內聘教師鐘點費，40節*1,000元。                            |
| 48,160     | 49,600     | 委託檢驗(定)試驗認證費     | 51,960         |  |
|            |            |                  | 20,000         | 班級業務費編列-建築物安全檢查及申報費。                                   |
|            |            |                  | 9,600          | 飲水機水質檢驗費，8臺*1,200元。                                    |
|            |            |                  | 22,360         | 班級業務費編列-消防安全設備檢查及申報費。                                  |
| 22,980     |            | 電腦軟體服務費          |                |  |
| 111,640    | 155,800    | 其他專業服務費          | 156,700        |  |
|            |            |                  | 20,000         | 學童輔導指導費。   |
|            |            |                  | 8,000          | 牙齒檢查費。   |

# 臺北市地方教育發展基金－臺北市中正區螢橋國民小學

## 基金用途－國民教育計畫明細表

中華民國112年度

單位：新臺幣元

| 前年度<br>決算數 | 上年度<br>預算數 | 科 目           | 本 年 度<br>預 算 數 | 說 明  |
|------------|------------|---------------|----------------|--|
|            |            |               | 72,000         | 工作人員午餐指導費(自辦廚房工作人員16人*9月*500元)。              |
|            |            |               | 21,600         | 學童午餐指導費，8班*1人*9月(3-4年級教師)。                   |
|            |            |               | 6,300          | 學童午餐指導費7班*1人*9月(1-2年級教師)。                    |
|            |            |               | 28,800         | 學童午餐指導費，8班*1人*9月(5-6年級與資源班、資優班教師)。           |
| 1,561,000  | 1,371,000  | 材料及用品費        | 1,374,000      |  |
| 821,673    | 496,530    | 使用材料費         | 514,120        | 較上年度預算數496,530元，增加17,590元。                   |
| 821,673    | 496,530    | 設備零件          | 514,120        |  |
|            |            |               | 140,000        | 推動雙語實驗課程學校教材教具。                              |
|            |            |               | 2,000          | 小田園教育用農具1批。                                  |
|            |            |               | 151,200        | 班級課桌椅，84人*1,800元(新增)。                        |
|            |            |               | 16,000         | 各領域教具1批(資源班)，由班級設備移列。                        |
|            |            |               | 16,000         | 各領域教具1批(資優班)，由班級設備移列。                        |
|            |            |               | 10,720         | 田徑釘鞋，4個*2,680元，由班級設備移列(新增)。                  |
|            |            |               | 10,000         | 教材教具1批，由班級設備移列。                              |
|            |            |               | 80,000         | 體育器材1批，由班級設備移列。                              |
|            |            |               | 88,200         | 電腦設備維護及管理費，14班*6,300元。                       |
| 739,327    | 874,470    | 用品消耗          | 859,880        | 較上年度預算數874,470元，減少14,590元。                   |
| 31,600     | 26,400     | 辦公(事務)用品      | 26,400         |  |
|            |            |               | 20,400         | 開放停車場文具紙張等(收支對列)。                            |
|            |            |               | 6,000          | 辦理兩公約人權、法治、品德教育、特教、輔導、環教、生命、資訊安全等各類依法宣導活動用品。 |
| 65,000     | 72,000     | 報章雜誌          | 9,110          | 各領域圖書1批，由班級設備移列。                             |
|            | 15,000     | 醫療用品(非醫療院所使用) | 15,000         | 健康中心藥品。                                      |
| 642,727    | 761,070    | 其他用品消耗        | 809,370        |  |
|            |            |               | 30,000         | 兒童節慶活動費。                                     |
|            |            |               | 10,200         | 教學用教科書，6年級*1,700元。                           |

# 臺北市地方教育發展基金－臺北市中正區螢橋國民小學

## 基金用途－國民教育計畫明細表

中華民國112年度

單位：新臺幣元

| 前年度<br>決算數 | 上年度<br>預算數 | 科 目            | 本 年 度<br>預 算 數 | 說 明   |
|------------|------------|----------------|----------------|---|
|            |            |                | 101,640        | 班級業務費編列-專用垃圾袋、消毒藥水、衛生紙及衛生清潔用品。                      |
|            |            |                | 290,220        | 普通班教學材料費(普通班21班*13,820元)。                           |
|            |            |                | 30,200         | 運動會所需辦公用品、體育用品、文具紙張等雜支。                             |
|            |            |                | 30,500         | 運動會所需場地佈置、競賽獎品等雜支(29班基數62,000元+300元*29班，含幼兒園及特教專班)。 |
|            |            |                | 10,000         | 辦理運動會逾時誤餐餐盒費用，100人次*100元。                           |
|            |            |                | 400            | 資優班及資源班文具紙張，由班級業務費移列。                               |
|            |            |                | 13,820         | 資優與資源班教具製作、實驗器材、教學參考資料(特教班教學材料費)。                   |
|            |            |                | 30,500         | 綠屋頂計畫之菜苗、種子、培養土等園藝資材。                               |
|            |            |                | 4,500          | 綠屋頂計畫之推廣活動布置等雜支。                                    |
|            |            |                | 37,300         | 推動雙語實驗課程學校辦公事務用品等雜支。                                |
|            |            |                | 10,000         | 推動雙語實驗課程學校工作人員逾時誤餐餐盒費用，100人次*100元。                  |
|            |            |                | 36,000         | 小田園教育之農事體驗實作菜苗、種子、培養土等園藝資材。                         |
|            |            |                | 5,000          | 小田園教育之學生獎勵品、推廣活動布置等雜支。                              |
|            |            |                | 2,000          | 親職教育家長成長班雜支。  |
|            |            |                | 124,000        | 學生活動費，100元*620人*2學期。                                |
|            |            |                | 4,000          | 性別平等教育宣導活動雜支。                                       |
|            |            |                | 5,000          | 暑期泳訓班雜支(收支對列)。                                      |
|            |            |                | 22,080         | 暑期泳訓班消毒劑(收支對列)。                                     |
|            |            |                | 2,010          | 教學環境佈置費(收支對列)。                                      |
|            |            |                | 10,000         | 教學器材費(收支對列)。  |
| 9,400      |            | 租金、償債、利息及相關手續費 |                |   |
| 9,400      |            | 交通及運輸設備租金      |                |   |
| 9,400      |            | 車租             |                |   |

# 臺北市地方教育發展基金－臺北市中正區螢橋國民小學

## 基金用途－國民教育計畫明細表

中華民國112年度

單位：新臺幣元

| 前年度<br>決算數 | 上年度<br>預算數 | 科 目                         | 本 年 度<br>預 算 數 | 說 明  |
|------------|------------|-----------------------------|----------------|--|
| 2,486,390  | 1,723,000  | 會費、捐助、補助、分攤、照<br>護、救濟與交流活動費 | 1,771,000      |  |
| 10,000     | 10,000     | 捐助、補助與獎助                    | 10,000         | 較上年度預算數10,000元，無增減。  |
| 10,000     | 10,000     | 獎助學員生給與                     | 10,000         | 教育關懷獎每校推薦1名學生獎助金。  |
| 2,476,390  | 1,713,000  | 補貼、獎勵、慰問、照護與<br>救濟          | 1,761,000      | 較上年度預算數1,713,000元，增加48,000元。                               |
| 40,448     | 50,400     | 獎勵費用                        | 52,200         |  |
|            |            |                             | 7,200          | 依「臺北市公立高級中等以下學校獎勵教<br>師獎金發給要點」發放之獎勵，2人*3600元<br>(班級業務費編列)。 |
|            |            |                             | 45,000         | 敬師獎勵活動費，75人*600元。  |
| 2,435,942  | 1,662,600  | 其他補貼、獎勵、慰問、<br>照護與救濟        | 1,708,800      |  |
|            |            |                             | 615            | 配合預算編列至千元，增列進位數615元。                                       |
|            |            |                             | 42,000         | 本市市民第3胎就讀國小教育補助費，42人<br>*1000元。                            |
|            |            |                             | 1,098,825      | 清寒學生餐費補助，91人*125日*55元+91人<br>*80日*65元。                     |
|            |            |                             | 183,600        | 弱勢學生教科書補助費用，108人*1,700元<br>。                               |
|            |            |                             | 383,760        | 補助學校午餐使用有機蔬菜或有機米計畫<br>，369人*40週*26元。                       |
| 213,700    | 165,000    | 其他                          | 175,000        |  |
| 213,700    | 165,000    | 其他支出                        | 175,000        | 較上年度預算數165,000元，增加10,000元。                                 |
| 213,700    | 165,000    | 其他                          | 175,000        |  |
|            |            |                             | 126,000        | 執行學生路隊安全導護費及導護志工保險<br>費。(按5人*2學期*20週*5日*2次*63元編列)          |
|            |            |                             | 900            | 配合預算編列至千元，增列進位數900元。                                       |
|            |            |                             | 38,100         | 班級自治費，50元*381人*2學期。  |
|            |            |                             | 10,000         | 退休人員紀念品，2人*5,000元(新增)。                                     |

## 臺北市地方教育發展基金－臺北市中正區螢橋國民小學

## 基金用途－學前教育計畫明細表

中華民國112年度

單位：新臺幣元

| 前年度<br>決算數 | 上年度<br>預算數 | 科 目              | 本 年 度<br>預 算 數 | 說 明                                      |
|------------|------------|------------------|----------------|--|
| 2,005,772  | 908,000    | 合計               | 673,000        |  |
| 281,568    | 280,000    | 服務費用             | 317,000        |  |
| 217,430    | 196,000    | 修理保養及保固費         | 224,000        | 較上年度預算數196,000元，增加28,000元。               |
| 99,830     | 58,800     | 一般房屋修護費          | 67,200         | 學校校舍及其建築物之修繕(幼兒園6班，啟幼2班計8班)(30%)。        |
| 117,600    | 137,200    | 機械及設備修護費         | 156,800        | 各項教學設備及其他公用器具等之保養修護(幼兒園6班，啟幼2班計8班)(70%)。 |
| 1,188      | 1,464      | 一般服務費            | 1,896          | 較上年度預算數1,464元，增加432元。                    |
| 1,188      | 1,464      | 佣金、匯費、經理費及手續費    | 1,896          | 委託超商代收學雜費手續費，158人*2學期*6元。                |
| 62,950     | 82,536     | 專業服務費            | 91,104         | 較上年度預算數82,536元，增加8,568元。                 |
| 10,200     | 14,400     | 講課鐘點、稿費、出席審查及查詢費 | 14,400         | 啟幼班教材編輯費，2班*12月 x 600元。                  |
| 52,750     | 68,136     | 其他專業服務費          | 76,704         |  |
|            |            |                  | 204            | 配合預算編列至千元，增列進位數636元。                     |
|            |            |                  | 76,500         | 學童午餐指導費17人*9月(8班導師與教保員)。                 |
| 276,042    | 180,000    | 材料及用品費           | 233,000        |  |
| 216,080    | 101,960    | 使用材料費            | 140,620        | 較上年度預算數101,960元，增加38,660元。               |
| 216,080    | 101,960    | 設備零件             | 140,620        |  |
|            |            |                  | 6,400          | 教材教具1批，由特幼班班級設備移列。                       |
|            |            |                  | 38,800         | 書包櫃，4座*9,700元，由班級設備移列(新增)。               |
|            |            |                  | 19,600         | 置物櫃，2座*9,800元，由班級設備移列(新增)。               |
|            |            |                  | 9,800          | 幼兒桌，4張*2,450元，由班級設備移列(新增)。               |
|            |            |                  | 26,000         | 鞋櫃，5座*5,200元，由班級設備移列(新增)。                |
|            |            |                  | 19,400         | 系統櫃，2座*9,700元，由班級設備移列(新增)。               |
|            |            |                  | 11,020         | 收納櫃，2座*5,510元，由班級設備移列(新增)。               |
|            |            |                  | 9,600          | 幼兒椅，16張*600元，由班級設備移列(新增)。                |
| 59,962     | 78,040     | 用品消耗             | 92,380         | 較上年度預算數78,040元，增加14,340元。                |

# 臺北市地方教育發展基金－臺北市中正區螢橋國民小學

## 基金用途－學前教育計畫明細表

中華民國112年度

單位：新臺幣元

| 前年度<br>決算數 | 上年度<br>預算數 | 科 目                     | 本 年 度<br>預 算 數 | 說 明                                  |
|------------|------------|-------------------------|----------------|--------------------------------------|
| 7,000      |            | 報章雜誌                    | 7,140          | 各領域圖書1批，由班級設備移列。                     |
| 52,962     | 78,040     | 其他用品消耗                  | 85,240         |                                      |
|            |            |                         | 43,200         | 幼兒園班級業務費，6班*7,200元。                  |
|            |            |                         | 14,400         | 啟幼班業務費，2班*7,200元。                    |
|            |            |                         | 27,640         | 特教班知動及生活訓練相關材料與設備費，2班*13,820元。       |
| 1,420,622  | 352,000    | 會費、捐助、補助、分攤、照護、救濟與交流活動費 | 27,000         |                                      |
| 1,420,622  | 352,000    | 補貼、獎勵、慰問、照護與救濟          | 27,000         | 較上年度預算數352,000元，減少325,000元。          |
| 1,420,622  | 352,000    | 其他補貼、獎勵、慰問、照護與救濟        | 27,000         |                                      |
|            |            |                         | 888            | 配合預算編列至千元，增列進位數888元。                 |
|            |            |                         | 26,112         | 補助學校午餐使用有機蔬菜或有機米計畫，136人*40週*1次*4.8元。 |
| 27,540     | 96,000     | 其他                      | 96,000         |                                      |
| 27,540     | 96,000     | 其他支出                    | 96,000         | 較上年度預算數96,000元，無增減。                  |
| 27,540     | 96,000     | 其他                      | 96,000         | 幼兒導護費。（按4人*2學期*20週*5日*2次*60元編列）      |

# 臺北市地方教育發展基金－臺北市中正區螢橋國民小學

## 基金用途－一般行政管理計畫明細表

中華民國112年度

單位：新臺幣元

| 前年度<br>決算數 | 上年度<br>預算數 | 科 目           | 本 年 度<br>預 算 數 | 說 明   |
|------------|------------|---------------|----------------|---|
| 2,743,871  | 3,310,376  | 合計            | 3,388,000      |   |
| 5,424      | 21,376     | 用人費用          | 22,000         |   |
| 5,424      | 21,376     | 超時工作報酬        | 22,000         | 較上年度預算數21,376元，增加624元。  |
| 5,424      | 21,376     | 加班費           | 22,000         |   |
|            |            |               | 22,000         | 行政人員業務加班費(統籌業務費)。   |
| 2,194,049  | 2,462,000  | 服務費用          | 2,520,000      |   |
| 51,120     | 39,332     | 郵電費           | 39,108         | 較上年度預算數39,332元，減少224元。  |
| 51,120     | 39,332     | 電話費           | 39,108         | 校園安全保全專線電話費用。   |
| 6,300      | 19,500     | 旅運費           | 19,500         | 較上年度預算數19,500元，無增減。   |
| 6,300      | 19,500     | 國內旅費          | 19,500         | 出納及聯絡員短程車資。   |
| 1,547,686  | 1,811,168  | 一般服務費         | 1,869,392      | 較上年度預算數1,811,168元，增加58,224元。  |
| 1,547,686  | 1,811,168  | 外包費           | 1,869,392      |   |
|            |            |               | 200,000        | 消化超額職工5人(技工、工友)業務外包費。   |
|            |            |               | 456,000        | 工友勞務外包費，1人*12月*38,000元(北市教人字第1083010775號函核准)。   |
|            |            |               | 1,213,392      | 校警勞務外包費，2人*12月*50,558元(北市教人字第10232541500號函與10734153700號函核准)。  |
| 516,951    | 520,000    | 專業服務費         | 520,000        | 較上年度預算數520,000元，無增減。  |
| 516,951    | 520,000    | 其他專業服務費       | 520,000        | 校園安全機械定點、機動巡邏等保全費用。   |
| 71,992     | 72,000     | 公共關係費         | 72,000         | 較上年度預算數72,000元，無增減。   |
| 71,992     | 72,000     | 公共關係費         | 72,000         | 校長特別費，12月*6,000元。   |
| 322,448    | 325,000    | 材料及用品費        | 344,000        |   |
| 322,448    | 325,000    | 用品消耗          | 344,000        | 較上年度預算數325,000元，增加19,000元。  |
| 322,448    | 325,000    | 辦公(事務)用品      | 344,000        |   |
|            |            |               | 343,480        | 統籌業務費計算如下：普通班21班、附設幼兒園8班，1,290元x15班x12月=232,200元，810元x14班x12月=136,080元，以上合計368,280元，除依實際需求移列加班費22,000元及會費2,800元外，其餘如列數。 |
|            |            |               | 520            | 配合預算編列至千元，增列進位數520元。  |
| 221,950    | 502,000    | 會費、捐助、補助、分攤、照 | 502,000        |   |



# 臺北市地方教育發展基金－臺北市中正區螢橋國民小學

## 基金用途－一般行政管理計畫明細表

中華民國112年度

單位：新臺幣元

| 前年度<br>決算數 | 上年度<br>預算數 | 科 目              | 本 年 度<br>預 算 數 | 說 明                  |
|------------|------------|------------------|----------------|----------------------|
|            |            | 護、救濟與交流活動費       |                |                      |
| 2,800      | 2,800      | 會費               | 2,800          | 較上年度預算數2,800元，無增減。   |
| 2,800      | 2,800      | 職業團體會費           | 2,800          |                      |
|            |            |                  | 1,800          | 營養師1人公會會費(統籌業務費)。    |
|            |            |                  | 1,000          | 護理師1人公會會費(統籌業務費)。    |
| 219,150    | 499,200    | 補貼、獎勵、慰問、照護與救濟   | 499,200        | 較上年度預算數499,200元，無增減。 |
| 219,150    | 499,200    | 其他補貼、獎勵、慰問、照護與救濟 | 499,200        | 73.3.30受傷學童醫療補助費。    |

# 臺北市地方教育發展基金－臺北市中正區螢橋國民小學

## 基金用途－建築及設備計畫明細表

中華民國112年度

單位：新臺幣元

| 前年度<br>決算數 | 上年度<br>預算數 | 科 目                        | 本 年 度 預 算 數 | 說 明   |
|------------|------------|----------------------------|-------------|---|
| 12,542,444 | 6,781,000  | 合計                         | 5,846,000   |   |
| 12,542,444 | 6,781,000  | 購建固定資產、無形資產及非理財<br>目的之長期投資 | 5,846,000   |   |
| 3,039,340  | 545,000    | 購建固定資產                     | 810,000     |   |
| 3,039,340  | 545,000    | 一般建築及設備計畫                  | 810,000     |   |
| 931,733    | 114,300    | 學校設備                       | 250,500     |   |
| 931,733    | 114,300    | 購置雜項設備                     | 250,500     |   |
|            |            |                            | 154,858     | 快印機1臺。                                      |
|            |            |                            | 95,142      | 新購一對一分離式變頻冷氣<br>(7.1kw)3臺*31,714元。          |
|            |            |                            | 500         | 配合預算編列至千元，增列進<br>位數500元。                    |
| 2,090,256  | 430,700    | 資訊設備                       | 559,500     |   |
| 2,090,256  | 430,700    | 購置機械及設備                    | 559,500     |   |
|            |            |                            | 306,000     | 汰換桌上型電腦(含顯示器<br>)，12部* 25,500元(電腦專案計<br>畫)。 |
|            |            |                            | 25,500      | 汰換筆記型電腦1部(電腦專案<br>計畫)。                      |
|            |            |                            | 132,000     | 汰換平板電腦，11部*12,000元(<br>電腦專案計畫)。             |
|            |            |                            | 96,000      | 汰換網路及資訊周邊設備(電<br>腦專案計畫)。                    |
| 17,351     |            | 校園設備                       |             |   |
| 17,351     |            | 購置交通及運輸設備                  |             |   |
| 11,500     | 36,000     | 購置無形資產                     | 36,000      |   |
| 11,500     | 36,000     | 一般建築及設備計畫                  | 36,000      |   |
| 11,500     | 36,000     | 資訊設備                       | 36,000      |   |
| 11,500     | 36,000     | 購置電腦軟體                     | 36,000      |   |
|            |            |                            | 36,000      | 電腦教學軟體費(電腦專案計<br>畫)。                        |
| 9,491,604  | 6,200,000  | 遞延支出                       | 5,000,000   |   |
| 9,491,604  | 6,200,000  | 一般建築及設備計畫                  | 5,000,000   |   |
|            |            | 南棟廁所整修工程                   | 5,000,000   |   |
|            |            | 遞延修繕房屋建築支出                 | 5,000,000   |   |
|            |            |                            | 4,574,566   | 一、施工費。                                      |
|            |            |                            | 333,943     | 二、委託技術服務費(總包價                               |

# 臺北市地方教育發展基金－臺北市中正區螢橋國民小學

## 基金用途－建築及設備計畫明細表

中華民國112年度

單位：新臺幣元

| 前年度<br>決算數 | 上年度<br>預算數 | 科 目        | 本 年 度 預 算 數 | 說 明           |
|------------|------------|------------|-------------|---------------|
| 9,491,604  | 6,200,000  | 校園整修工程     | 91,491      | 法)。           |
| 9,491,604  | 6,200,000  | 遞延修繕房屋建築支出 |             | 三、工程管理費(按施工費約 |
|            |            | 其他遞延支出     |             | 2%提列)。        |

本 頁 空 白

# 預算參考表

# 臺北市地方教育發展基金－臺北市中正區螢橋國民小學

## 預計平衡表

中華民國112年12月31日

單位：新臺幣千元

| 110年(前年)<br>12月31日<br>決 算 數 | 科 目               | 112年12月31日<br>預 計 數 | 111年12月31日<br>預 計 數 | 比較增減(-) |
|-----------------------------|-------------------|---------------------|---------------------|---------|
| 4,328,501                   | 資產合計              | 4,323,004           | 4,324,944           | -1,940  |
| 4,328,501                   | 資產                | 4,323,004           | 4,324,944           | -1,940  |
| 18,818                      | 流動資產              | 13,321              | 15,261              | -1,940  |
| 18,734                      | 現金                | 13,237              | 15,177              | -1,940  |
| 18,734                      | 銀行存款              | 13,237              | 15,177              | -1,940  |
| 84                          | 應收款項              | 84                  | 84                  |         |
| 84                          | 其他應收款             | 84                  | 84                  |         |
| 5,766                       | 投資、長期應收款項、貸墊款及準備金 | 5,766               | 5,766               |         |
| 5,766                       | 準備金               | 5,766               | 5,766               |         |
| 5,210                       | 退休及離職準備金          | 5,210               | 5,210               |         |
| 556                         | 其他準備金             | 556                 | 556                 |         |
| 4,303,917                   | 其他資產              | 4,303,917           | 4,303,917           |         |
| 4,303,917                   | 什項資產              | 4,303,917           | 4,303,917           |         |
| 4                           | 存出保證金             | 4                   | 4                   |         |
| 360                         | 暫付及待結轉帳項          | 360                 | 360                 |         |
| 4,303,554                   | 代管資產              | 4,303,554           | 4,303,554           |         |
| 4,328,501                   | 負債及基金餘額合計         | 4,323,004           | 4,324,944           | -1,940  |
| 4,321,949                   | 負債                | 4,321,949           | 4,321,949           |         |
| 9,517                       | 流動負債              | 9,517               | 9,517               |         |
| 9,247                       | 應付款項              | 9,247               | 9,247               |         |
| 9,218                       | 應付代收款             | 9,218               | 9,218               |         |
| 29                          | 應付費用              | 29                  | 29                  |         |
| 270                         | 預收款項              | 270                 | 270                 |         |
| 270                         | 預收收入              | 270                 | 270                 |         |
| 4,312,432                   | 其他負債              | 4,312,432           | 4,312,432           |         |
| 4,312,432                   | 什項負債              | 4,312,432           | 4,312,432           |         |
| 3,659                       | 存入保證金             | 3,659               | 3,659               |         |
| 5,210                       | 應付退休及離職金          | 5,210               | 5,210               |         |
| 4,303,554                   | 應付代管資產            | 4,303,554           | 4,303,554           |         |
| 9                           | 暫收及待結轉帳項          | 9                   | 9                   |         |
| 6,553                       | 基金餘額              | 1,056               | 2,996               | -1,940  |
| 6,553                       | 基金餘額              | 1,056               | 2,996               | -1,940  |
| 6,553                       | 基金餘額              | 1,056               | 2,996               | -1,940  |
| 6,553                       | 累積餘額              | 1,056               | 2,996               | -1,940  |

註：1.信託代理與保證資產(負債)前年度決算數0元，上年度預計數0元，本年度預計數0元。2.或有資產(負債)0元。3.本基金自93年度起，本固定項目分開原則，將屬長期固定帳項，包括固定資產11,601,628元、無形資產61,312元及長期債務0元等，另立帳類管理，未納入本表。

## 臺北市地方教育發展基金－

## 各項費用

中華民國

| 前年度<br>決算數  | 上年度<br>預算數  | 計畫別<br>用途別科目 | 合計          | 國民教育計畫      |
|-------------|-------------|--------------|-------------|-------------|
| 155,263,764 | 151,149,000 | 合計           | 157,169,000 | 147,262,000 |
| 128,289,028 | 130,995,000 | 用人費用         | 138,530,000 | 138,508,000 |
| 55,610,303  | 53,427,180  | 正式員額薪資       | 58,981,320  | 58,981,320  |
| 54,531,910  | 52,347,180  | 職員薪金         | 57,541,320  | 57,541,320  |
| 1,078,393   | 1,080,000   | 工員工資         | 1,440,000   | 1,440,000   |
| 1,735,119   | 1,587,076   | 聘僱及兼職人員薪資    | 1,168,084   | 1,168,084   |
| 562,644     | 562,644     | 聘用人員薪金       | 562,644     | 562,644     |
| 418,992     | 418,992     | 約僱職員薪金       |             |             |
| 753,483     | 605,440     | 兼職人員酬金       | 605,440     | 605,440     |
| 771,345     | 956,316     | 超時工作報酬       | 1,138,468   | 1,116,468   |
| 771,345     | 956,316     | 加班費          | 1,138,468   | 1,116,468   |
| 12,629,878  | 14,836,767  | 獎金           | 15,586,238  | 15,586,238  |
| 5,909,378   | 8,038,365   | 考績獎金         | 8,207,620   | 8,207,620   |
| 6,720,500   | 6,798,402   | 年終獎金         | 7,378,618   | 7,378,618   |
| 50,257,606  | 52,861,032  | 退休及卹償金       | 53,786,856  | 53,786,856  |
| 50,195,413  | 52,774,632  | 職員退休及離職金     | 53,671,656  | 53,671,656  |
| 62,193      | 86,400      | 工員退休及離職金     | 115,200     | 115,200     |
| 7,284,777   | 7,326,629   | 福利費          | 7,869,034   | 7,869,034   |
| 5,616,719   | 4,673,460   | 分擔員工保險費      | 5,184,924   | 5,184,924   |
| 107,780     | 189,440     | 傷病醫藥費        | 310,500     | 310,500     |
| 483,230     | 893,340     | 員工通勤交通費      | 863,100     | 863,100     |
| 1,077,048   | 1,570,389   | 其他福利費        | 1,510,510   | 1,510,510   |
| 7,893,200   | 8,659,000   | 服務費用         | 8,271,000   | 5,434,000   |
| 1,839,525   | 2,065,481   | 水電費          | 2,029,085   | 2,029,085   |
| 1,248,302   | 1,275,000   | 工作場所電費       | 1,315,000   | 1,315,000   |
| 350,471     | 389,522     | 工作場所水費       | 350,085     | 350,085     |
| 240,752     | 400,959     | 氣體費          | 364,000     | 364,000     |
| 51,120      | 39,332      | 郵電費          | 39,108      |             |
| 51,120      | 39,332      | 電話費          | 39,108      |             |
| 34,200      | 128,020     | 旅運費          | 52,670      | 33,170      |
| 34,200      | 128,020     | 國內旅費         | 52,670      | 33,170      |

## 彙計表

單位：新臺幣元

| 學前教育計畫  | 一般行政管理計畫  | 建築及設備計畫   |  |  |  |
|---------|---|-----------|--|--|--|
| 673,000 | 3,388,000<br>22,000<br><br>22,000<br>22,000           | 5,846,000 |  |  |  |
| 317,000 | 2,520,000<br><br>39,108<br>39,108<br>19,500<br>19,500 |           |  |  |  |



# 臺北市地方教育發展基金一

## 各項費用

中華民國

| 前年度<br>決算數 | 上年度<br>預算數 | 計畫別<br>用途別科目     | 合計        | 國民教育計畫    |
|------------|------------|------------------|-----------|-----------|
| 50,000     |            | 印刷裝訂與廣告費         | 19,200    | 19,200    |
| 50,000     |            | 印刷及裝訂費           | 19,200    | 19,200    |
| 1,932,289  | 2,245,486  | 修理保養及保固費         | 1,871,392 | 1,647,392 |
| 720,178    | 861,800    | 一般房屋修護費          | 683,724   | 616,524   |
| 1,212,111  | 1,383,686  | 機械及設備修護費         | 1,141,668 | 984,868   |
|            |            | 雜項設備修護費          | 46,000    | 46,000    |
|            | 16,800     | 保險費              | 16,800    | 16,800    |
|            | 16,800     | 其他保險費            | 16,800    | 16,800    |
| 2,609,804  | 2,858,545  | 一般服務費            | 2,882,281 | 1,010,993 |
| 10,816     | 6,684      | 佣金、匯費、經理費及手續費    | 7,848     | 5,952     |
| 1,580,236  | 1,909,373  | 外包費              | 1,913,705 | 44,313    |
| 880,752    | 800,488    | 計時與計件人員酬金        | 810,728   | 810,728   |
| 138,000    | 142,000    | 體育活動費            | 150,000   | 150,000   |
| 1,304,270  | 1,233,336  | 專業服務費            | 1,288,464 | 677,360   |
| 551,789    | 439,800    | 講課鐘點、稿費、出席審查及查詢費 | 483,100   | 468,700   |
| 48,160     | 49,600     | 委託檢驗(定)試驗認證費     | 51,960    | 51,960    |
| 22,980     |            | 電腦軟體服務費          |           |           |
| 681,341    | 743,936    | 其他專業服務費          | 753,404   | 156,700   |
| 71,992     | 72,000     | 公共關係費            | 72,000    |           |
| 71,992     | 72,000     | 公共關係費            | 72,000    |           |
| 2,159,490  | 1,876,000  | 材料及用品費           | 1,951,000 | 1,374,000 |
| 1,037,753  | 598,490    | 使用材料費            | 654,740   | 514,120   |
| 1,037,753  | 598,490    | 設備零件             | 654,740   | 514,120   |
| 1,121,737  | 1,277,510  | 用品消耗             | 1,296,260 | 859,880   |
| 354,048    | 351,400    | 辦公(事務)用品         | 370,400   | 26,400    |
| 72,000     | 72,000     | 報章雜誌             | 16,250    | 9,110     |
|            | 15,000     | 醫療用品(非醫療院所使用)    | 15,000    | 15,000    |
| 695,689    | 839,110    | 其他用品消耗           | 894,610   | 809,370   |
| 9,400      |            | 租金、償債、利息及相關手續費   |           |           |
| 9,400      |            | 交通及運輸設備租金        |           |           |
| 9,400      |            | 車租               |           |           |

## 彙計表

單位：新臺幣元

| 學前教育計畫  | 一般行政管理計畫  | 建築及設備計畫 |  |  |  |
|---------|-----------|---------|--|--|--|
| 224,000 |           |         |  |  |  |
| 67,200  |           |         |  |  |  |
| 156,800 |           |         |  |  |  |
|         |           |         |  |  |  |
| 1,896   | 1,869,392 |         |  |  |  |
| 1,896   |           |         |  |  |  |
|         | 1,869,392 |         |  |  |  |
|         |           |         |  |  |  |
| 91,104  | 520,000   |         |  |  |  |
| 14,400  |           |         |  |  |  |
|         |           |         |  |  |  |
| 76,704  | 520,000   |         |  |  |  |
|         | 72,000    |         |  |  |  |
|         | 72,000    |         |  |  |  |
| 233,000 | 344,000   |         |  |  |  |
| 140,620 |           |         |  |  |  |
| 140,620 |           |         |  |  |  |
| 92,380  | 344,000   |         |  |  |  |
|         | 344,000   |         |  |  |  |
| 7,140   |           |         |  |  |  |
| 85,240  |           |         |  |  |  |

## 臺北市地方教育發展基金－

## 各項費用

中華民國

| 前年度<br>決算數 | 上年度<br>預算數 | 計畫別<br>用途別科目                | 合計        | 國民教育計畫    |
|------------|------------|-----------------------------|-----------|-----------|
| 12,542,444 | 6,781,000  | 購建固定資產、無形資產及非理財目的<br>之長期投資  | 5,846,000 |           |
| 3,039,340  | 545,000    | 購建固定資產                      | 810,000   |           |
| 2,090,256  | 430,700    | 購置機械及設備                     | 559,500   |           |
| 17,351     |            | 購置交通及運輸設備                   |           |           |
| 931,733    | 114,300    | 購置雜項設備                      | 250,500   |           |
| 11,500     | 36,000     | 購置無形資產                      | 36,000    |           |
| 11,500     | 36,000     | 購置電腦軟體                      | 36,000    |           |
| 9,491,604  | 6,200,000  | 遞延支出                        | 5,000,000 |           |
| 9,491,604  |            | 遞延修繕房屋建築支出                  | 5,000,000 |           |
|            | 6,200,000  | 其他遞延支出                      |           |           |
| 4,128,962  | 2,577,000  | 會費、捐助、補助、分攤、照護、救濟<br>與交流活動費 | 2,300,000 | 1,771,000 |
| 2,800      | 2,800      | 會費                          | 2,800     |           |
| 2,800      | 2,800      | 職業團體會費                      | 2,800     |           |
| 10,000     | 10,000     | 捐助、補助與獎助                    | 10,000    | 10,000    |
| 10,000     | 10,000     | 獎助學員生給與                     | 10,000    | 10,000    |
| 4,116,162  | 2,564,200  | 補貼、獎勵、慰問、照護與救濟              | 2,287,200 | 1,761,000 |
| 40,448     | 50,400     | 獎勵費用                        | 52,200    | 52,200    |
| 4,075,714  | 2,513,800  | 其他補貼、獎勵、慰問、照護與救<br>濟        | 2,235,000 | 1,708,800 |
| 241,240    | 261,000    | 其他                          | 271,000   | 175,000   |
| 241,240    | 261,000    | 其他支出                        | 271,000   | 175,000   |
| 241,240    | 261,000    | 其他                          | 271,000   | 175,000   |

臺北市中正區螢橋國民小學

彙計表

112年度

單位：新臺幣元

| 學前教育計畫 | 一般行政管理計畫 | 建築及設備計畫   |  |  |  |
|--------|----------|-----------|--|--|--|
|        |          | 5,846,000 |  |  |  |
|        |          | 810,000   |  |  |  |
|        |          | 559,500   |  |  |  |
|        |          | 250,500   |  |  |  |
|        |          | 36,000    |  |  |  |
|        |          | 36,000    |  |  |  |
|        |          | 5,000,000 |  |  |  |
|        |          | 5,000,000 |  |  |  |
| 27,000 | 502,000  |           |  |  |  |
|        | 2,800    |           |  |  |  |
|        | 2,800    |           |  |  |  |
| 27,000 | 499,200  |           |  |  |  |
| 27,000 | 499,200  |           |  |  |  |
| 96,000 |          |           |  |  |  |
| 96,000 |          |           |  |  |  |
| 96,000 |          |           |  |  |  |

## 臺北市地方教育發展基金－臺北市中正區螢橋國民小學

## 員工人數彙計表

中華民國112年度

單位：人

| 計 畫 及 項 目 | 上年度最高可<br>進用員額數 | 本年度<br>增減(-)數 | 本年度最高可<br>進用員額數 | 說 明 |
|-----------|-----------------|---------------|-----------------|-----|
| 合計        | 72              | 3             | 75              |     |
| 國民教育計畫部分  | 72              | 3             | 75              |     |
| 職員        | 67              | 3             | 70              |     |
| 工友        | 3               | 1             | 4               |     |
| 聘用        | 1               |               | 1               |     |
| 約僱        | 1               | -1            |                 |     |

註：1.本表約僱、聘用係指奉准有案之約聘僱人員。

2.外包費編列工友外包1人、校警外包2人、清潔外包費等,計191萬3,705元。3.計時與計件人員酬金編列救生員薪資費用、閩客語教學支援人員鐘點費、暑期泳池工讀生時薪等,計81萬728元。

本 頁 空 白

# 臺北市地方教育發展基金－

## 用人費用

中華民國

| 計畫及項目    | 合計          | 正式<br>員額<br>薪資 | 聘僱<br>人員<br>薪資 | 超時<br>工作<br>報酬 | 津貼 | 獎金        |           |    |
|----------|-------------|----------------|----------------|----------------|----|-----------|-----------|----|
|          |             |                |                |                |    | 年終獎金      | 考績獎金      | 其他 |
| 合計       | 138,530,000 | 58,981,320     | 562,644        | 1,138,468      |    | 7,378,618 | 8,207,620 |    |
| 國民教育計畫   | 138,508,000 | 58,981,320     | 562,644        | 1,116,468      |    | 7,378,618 | 8,207,620 |    |
| 正式人員     | 89,706,357  | 58,981,320     |                | 1,116,468      |    | 7,308,287 | 8,207,620 |    |
| 聘僱人員     | 771,843     |                | 562,644        |                |    | 70,331    |           |    |
| 兼任人員     | 605,440     |                |                |                |    |           |           |    |
| 其他人員     | 47,424,360  |                |                |                |    |           |           |    |
| 一般行政管理計畫 | 22,000      |                |                | 22,000         |    |           |           |    |
| 正式人員     | 22,000      |                |                | 22,000         |    |           |           |    |

註：1.本表兼任人員用人費用，係學校教職員兼課或請假代課鐘點費。2.外包費編列工友外包1人、校警外包2人、清潔外包費等,計191萬3,705元。3.計時與計件人員酬金編列救生員薪資費用、閩客語教學支援人員鐘點費、暑期泳池工讀生時薪等,計81萬728元。

## 彙計表

單位：新臺幣元

40501488-49





臺北市中正區螢橋國民小學

人員明細表

112年度

單位：新臺幣元

| <div>月</div> <div>支</div> |          |           |           |          | 經費來源<br>及其科目 |
|---------------------------|----------|-----------|-----------|----------|--------------|
| 小計                        | 折合<br>金額 | 勞保<br>保險費 | 健康<br>保險費 | 離職<br>儲金 |              |
| 46,887                    | 46,887   |           |           |          | 國民教育計畫       |

## 臺北市地方教育發展基金－臺北市中正區螢橋國民小學

### 單位（或計畫）成本分析表

中華民國112年度

單位：新臺幣千元

[illegible]

# 臺北市地方教育發展基金－臺北市中正區螢橋國民小學

## 5年來主要業務計畫分析表

中華民國112年度

單位：新臺幣千元

| 年 度 及 項 目  | 單 位 | 數 量 | 單位成本(元)或<br>平均利（費）率 | 金 額     | 說 明 |
|------------|-----|-----|---------------------|---------|-----|
| (本)年度預算數   |     |     |                     |         |     |
| 國民教育計畫     |     |     |                     | 147,262 |     |
| 學前教育計畫     |     |     |                     | 673     |     |
| (上)年度預算數   |     |     |                     |         |     |
| 國民教育計畫     |     |     |                     | 140,150 |     |
| 學前教育計畫     |     |     |                     | 908     |     |
| (前)年度決算數   |     |     |                     |         |     |
| 國民教育計畫     |     |     |                     | 137,972 |     |
| 學前教育計畫     |     |     |                     | 2,006   |     |
| (109)年度決算數 |     |     |                     |         |     |
| 國民教育計畫     |     |     |                     | 111,406 |     |
| 學前教育計畫     |     |     |                     | 15,389  |     |
| (108)年度決算數 |     |     |                     |         |     |
| 國民教育計畫     |     |     |                     | 108,264 |     |
| 學前教育計畫     |     |     |                     | 14,868  |     |

# 臺北市地方教育發展基金－臺北市中正區螢橋國民小學

## 資本資產明細表

中華民國112年度

單位：新臺幣千元

| 項 目         | 取得成本<br>(期初餘額) | 以前年度<br>累計折舊/<br>長期投資<br>評 價 | 本 年 度 變 動 |    |    |            | 本年度累計折<br>舊/長期投資<br>評價變動數 | 期末餘額  |              |
|-------------|----------------|------------------------------|-----------|----|----|------------|---------------------------|-------|--------------|
|             |                |                              | 增加        |    | 減少 |            |                           |       | 主要增減<br>原因說明 |
|             |                |                              | 金額        | 類型 | 金額 | 類型         |                           |       |              |
| 合計          | 65,504         | 50,814                       | 846       |    | 22 |            |                           | 3,851 | 11,663       |
| 土地改良物       | 4,920          | 4,871                        |           |    |    |            |                           |       | 49           |
| 房屋及建築       | 9,361          | 9,268                        |           |    |    |            |                           |       | 94           |
| 機械及設備       | 29,051         | 19,732                       | 560       | 增置 |    |            |                           | 2,502 | 7,377        |
| 交通及運輸<br>設備 | 2,053          | 1,490                        |           | 增置 |    |            |                           | 204   | 359          |
| 雜項設備        | 20,071         | 15,454                       | 251       | 增置 |    |            |                           | 1,145 | 3,723        |
| 電腦軟體        | 48             |                              | 36        | 增置 | 22 | 無形資<br>產攤銷 |                           |       | 61           |